

訂購編號: **DD-2A-X-Y-Z**

內六角邊 4.0 Hex. 控制方式: 圖示為Z=L型螺桿

3/8"-24UNF-2A

外六角邊 14.27 Hex. (9/16 inch) 旋緊扭矩 9 - 10 Nm 適用於CH (5JAA097) 塑膠防調封蓋

φ25

外六角邊 28.57 Hex. (1-1/8 inch)

87.5

定位肩部

35.12 (參考)

1.0"-14UNS-2A

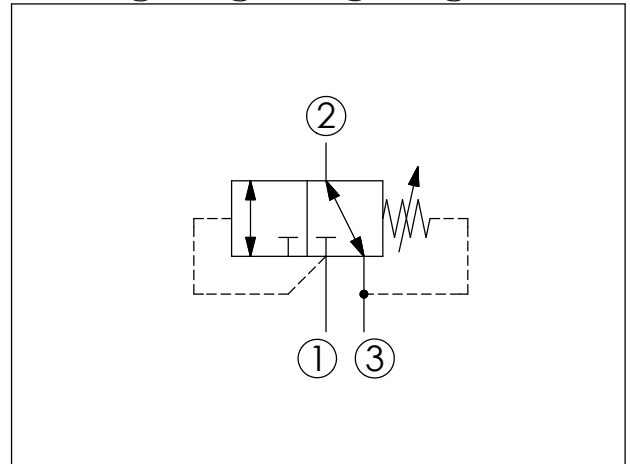
③

①

②

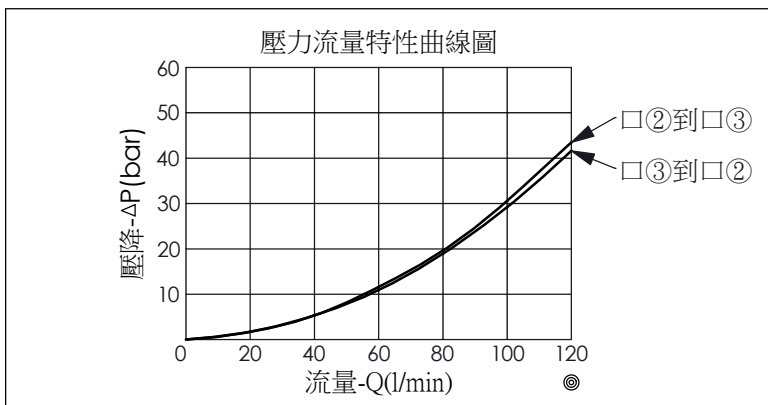
尺寸單位:mm

目錄上的結構、尺寸、資訊僅供參考



技術參數		
額定壓力:	350	bar
額定流量:	60	l/min
成型孔:	2A-3	
安裝扭矩:	60 - 70	Nm
重量:	0.335 (Z=L)	kg

· 油口③的壓力會直接增加到閥件的設定壓, 所以油口③不建議作為工作油口, 如需使用, 請考慮 DD-\* -4Q-[Y]-Z.



X	結構設計選項	
3Q	□②通口③, "口①"導壓切換後, 口①通口②	

· 最大內漏量約 (30 cc/min.)

Y	切換壓力彈簧選項	
A	50 - 210 bar (標準設定壓力 70 bar)	
B	20 - 105 bar (標準設定壓力 35 bar)	
D	14 - 55 bar (標準設定壓力 28 bar)	
E	7 - 28 bar (標準設定壓力 14 bar)	
S	3.5 - 14 bar (標準設定壓力 7 bar)	

Z	控制方式選項	
L	內六角螺桿	
CB	塑膠防調封蓋 (訂購編號:5JAA098)	
K	調鈕附設定鈕 (訂購編號: 6ZAK001)	