

訂購編號: **DD-21A-X-Y-Z**

內六角邊  
4.0 Hex.

控制方式:  
圖示為Z=L型螺桿

3/8"-24UNF-2A

外六角邊  
14.27 Hex. (9/16 inch)  
旋緊扭矩 9 - 10 Nm  
適用於CH (5JAA097)  
塑膠防調封蓋

外六角邊  
22.22 Hex.  
(7/8 inch)

排油口 ④

導壓口 ①

定位肩部

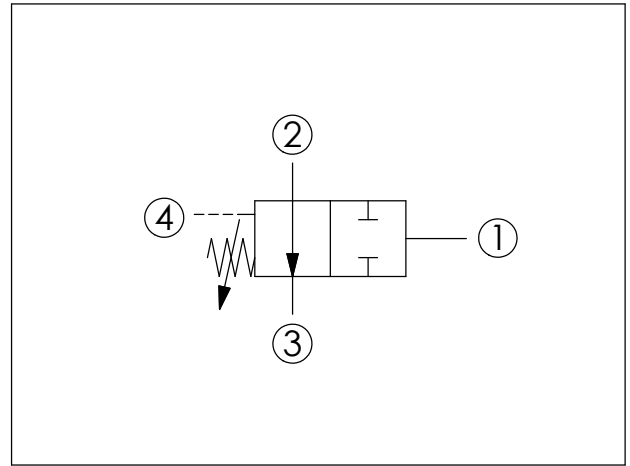
M20x1.5

79

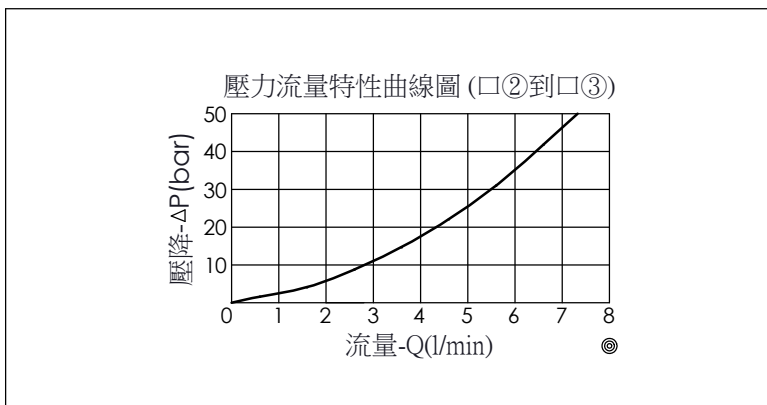
35.05 (參考)

尺寸單位:mm

目錄上的結構、尺寸、  
資訊僅供參考



技術參數		
額定壓力:	350	bar
額定流量:	2	l/min
成型孔:	21A-4	
安裝扭矩:	40 - 50	Nm
重量:	0.195 (Z=L)	kg



X	結構設計選項	
45	常開型, 口②通口③, "口①"導壓切換後, 關閉口②通口③	
· 最大內漏量約 (20 滴/每分)		

Y	切換壓力彈簧選項	
A	70 - 210 bar (標準設定壓力 70 bar)	
C	140 - 420 bar (標準設定壓力 140 bar)	

Z	控制方式選項	
L	內六角螺桿	
C	不鏽鋼材質 防調封蓋	