

訂購編號: **DD-10W-X-Y-Z**

外六角邊  
25.4 Hex.  
(1.0 inch)

7/8"-14UNF-2A

油口 ③

油口 ②

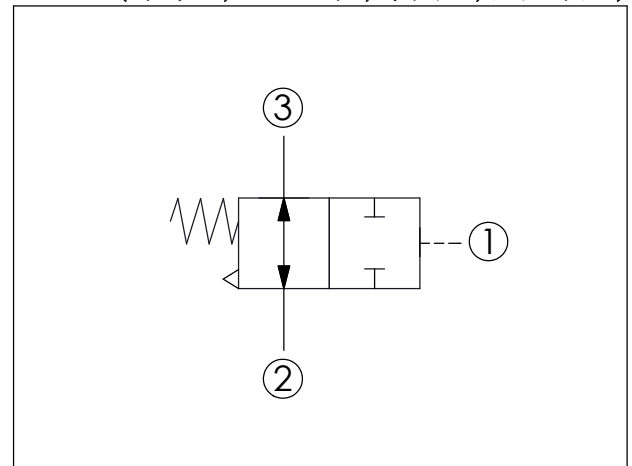
導壓口 ①

X=34  
(無導壓室密封)

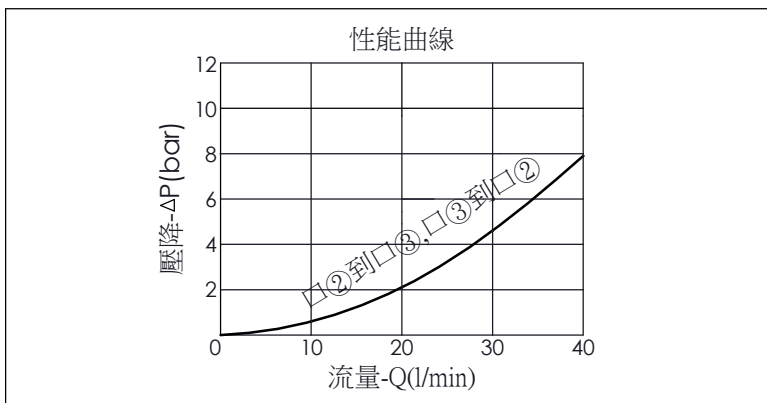
定位肩部

尺寸單位:mm

目錄上的結構、尺寸、  
資訊僅供參考



技術參數		
額定壓力:	350	bar
額定流量:	38	l/min
成型孔:	10W-3	
安裝扭矩:	35 - 45	Nm
重量:	0.159	kg
· 請注意: 導壓活塞每作動4000次,大約會產生1滴(0.07 cc)的液壓油, 從導壓室內漏至透氣孔。 · WINNER 產品的額定壓力根據NFPA T2.6.1進行疲勞測試的驗證, 請參閱 WINNER 技術資訊 (T.101.108.T 技術數據聲明)、(T.101.109.T 疲勞及爆破壓力測試標準)		



X	結構設計選項	
34	常開外部透氣型 (導壓口 ① 無導壓室密封)	
3D	常開外部透氣型 (導壓口 ① 導壓室密封)	
· 最大內漏量約 (82 cc/min./210 bar)		

Y	控制彈簧選項	
	切換彈簧壓力	
41	4.1 bar	
76	7.6 bar	
117	11.7 bar	

Z	控制方式選項	
N	不可調	