

訂購編號: **DD-10W-X-Y-Z**

外六角邊
25.4 Hex.
(1.0 inch)

20.6

定位肩部

7/8"-14UNF-2A

油口 ③

油口 ②

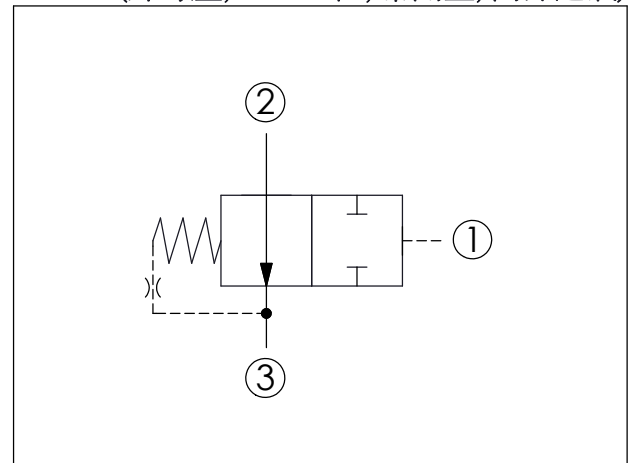
46.2

① 導壓口

X=32
(無導壓室密封)

尺寸單位:mm

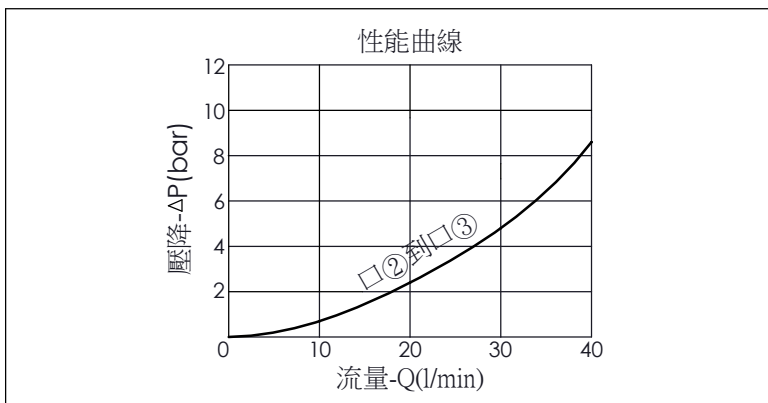
目錄上的結構、尺寸、
資訊僅供參考



| 技術參數 | | |
|-------|---------|-------|
| 額定壓力: | 350 | bar |
| 額定流量: | 40 | l/min |
| 成型孔: | 10W-3 | |
| 安裝扭矩: | 35 - 45 | Nm |
| 重量: | 0.141 | kg |

· 如果要使用"口③"到"口②"時, "口①"的壓力必需高於"口③"加上彈簧壓力, 或選用DD-10W-33-**Y**-N

· "口③"的背壓會1:1的比例增加"口①"的導壓壓力, 加上切換(偏置)彈簧的壓力



| X | 結構設計選項 | |
|-----------|---------------------------|--|
| 32 | 常開內部透氣型 (導壓口 ① 無導壓室密封) | |
| 3B | 常開內部透氣型 (導壓口 ① 導壓室密封) | |

· 最大內漏量約 (82 cc/min./210 bar)

| Y | 控制彈簧選項 | |
|------------|----------|--|
| | 切換彈簧壓力 | |
| 70 | 7.0 bar | |
| 100 | 10.0 bar | |
| 140 | 14.0 bar | |

| Z | 控制方式選項 | |
|----------|--------|--|
| N | 不可調 | |