

訂購編號: **DP-11A-X-Y-Z**

內六角邊 4.0 Hex. 控制方式: 圖示為Z=L型螺桿

3/8"-24UNF-2A

外六角邊 14.27 Hex. (9/16 inch)
旋緊扭矩 9 - 10 Nm
適用於CH (5JAA097)
塑膠防調封蓋

Ø 19

外六角邊 22.22 Hex. (7/8 inch)

L=64
K=70

③

M20x1.5

②

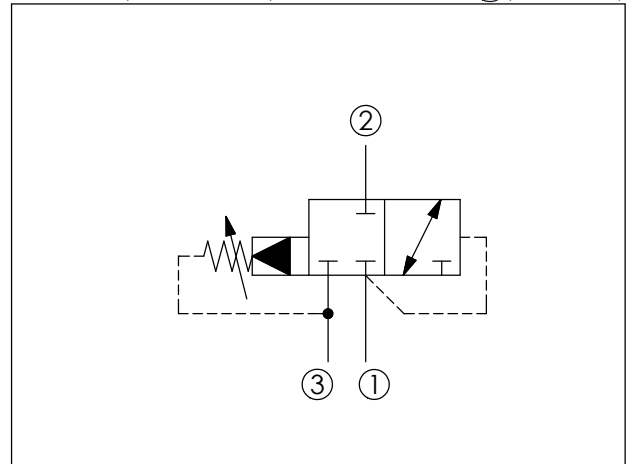
①

定位肩部

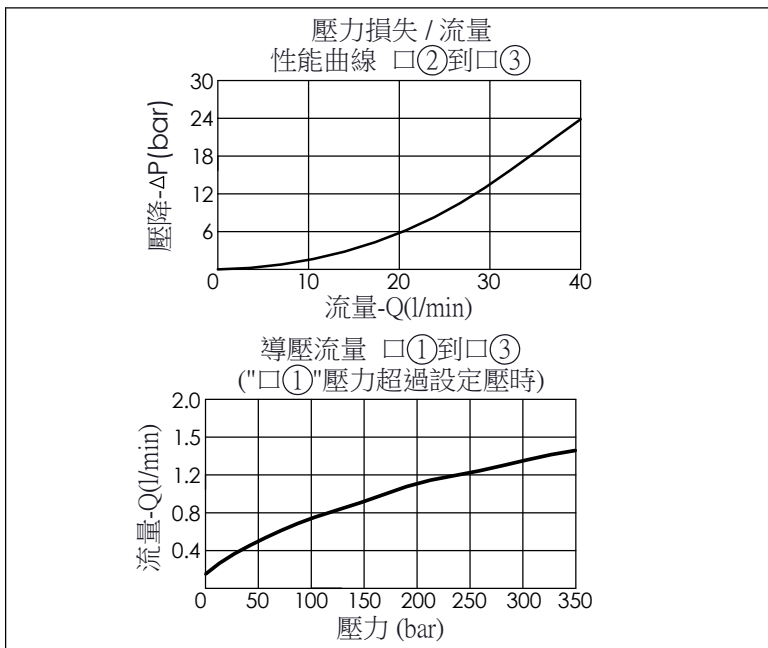
35.05 (參考)

尺寸單位:mm

目錄上的結構、尺寸、資訊僅供參考



技術參數		
額定壓力:	350	bar
額定流量:	28	l/min
成型孔:	11A-3	
安裝扭矩:	40 - 50	Nm
重量:	0.146 (Z=L)	kg



X	結構設計選項	
3N	常閉型; "口①"導壓切換後, 口②通口③	
· "口①"壓力超過設定壓時, 此時有控制導壓流量 (0.10 - 0.16 L/min.)		

Y	控制彈簧選項	
	調壓範圍	
A	7 - 210 bar (標準設定壓力 70 bar)	
B	3.5 - 105 bar (標準設定壓力 70 bar)	
C	10.5 - 420 bar (標準設定壓力 70 bar)	
D	1.7 - 55 bar (標準設定壓力 28 bar)	
E	1.7 - 28 bar (標準設定壓力 14 bar)	
K	5 - 105 bar (標準設定壓力 70 bar)	
W	10.5 - 315 bar (標準設定壓力 70 bar)	

Z	控制方式選項	
L	標準內六角螺桿	
K	調鈕附設定鈕 (訂購編號:6ZAK001)	
C	不鏽鋼材質 防調封蓋	