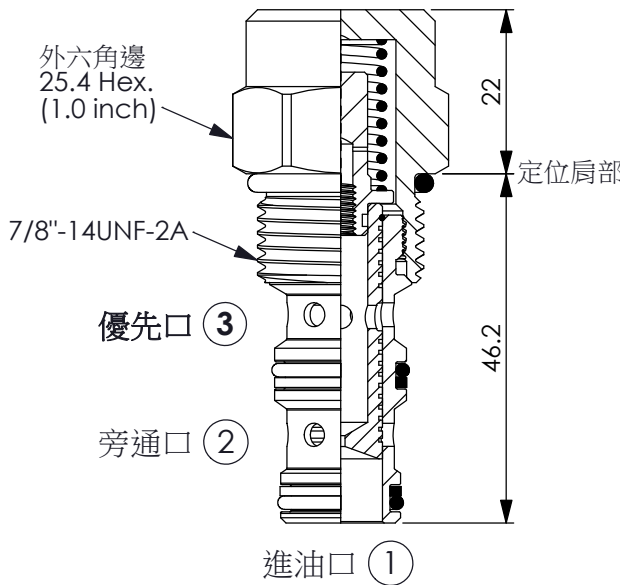


訂購編號: **FR-10W-X-Y-Z**



外六角邊
25.4 Hex.
(1.0 inch)

7/8"-14UNF-2A

優先口 ③

旁通口 ②

進油口 ①

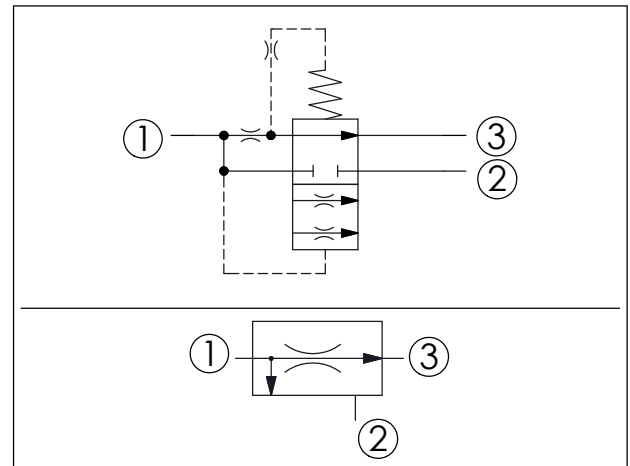
22

定位肩部

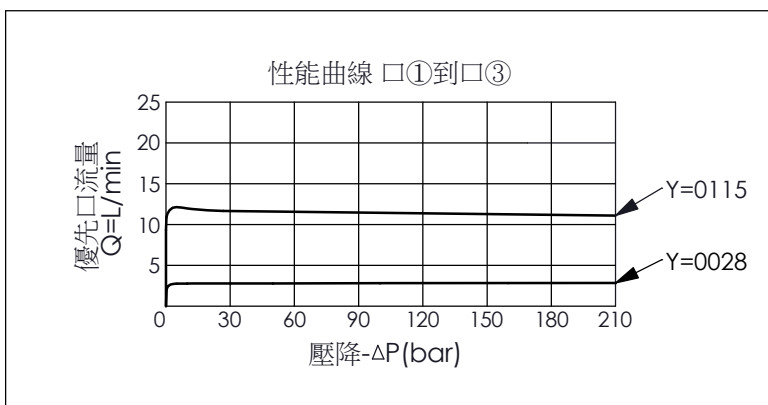
46.2

尺寸單位:mm

目錄上的結構、尺寸、
資訊僅供參考



技術參數		
額定壓力:	240	bar
最大進油口流量:	38	l/min
優先口流量範圍:	0.4 - 23	l/min
成型孔:	10W-3	
安裝扭矩:	35 - 45	Nm
重量:	0.22	kg
· 優先口封閉無流量時, 口①到口②同時也將封閉		



X	結構設計選項	
3F	固定節流孔, 旁通限流, 壓力補償	

Y	優先流量選項 (口③) (客戶指定優先口流量)	
0025	2.5 LPM	
0028	2.8 LPM	
0030	3.0LPM	
0115	11.5 LPM	

· 工廠設定的流量約為客戶指定流量的 $\pm 10\%$
· 差壓彈簧 6.5 bar
· 如果有特定流量精度需求, 歡迎向本公司銷售部門洽詢

Z	控制方式選項	
N	不可調	