

訂購編號: **FR-20MC-X-Y-Z**

順時針方向旋轉螺桿
減少通過流量

內六角邊
4.0 Hex.

控制方式:
圖示為Z=L型螺桿

3/8"-24UNF-2A

外六角邊
14.27 Hex. (9/16 inch)
旋緊扭矩 9 - 10 Nm
適用於CH (5JAA097)
塑膠防調封蓋

Ø19

外六角邊
24.0 Hex.

M20x1.5

自由流
入油口 ②

定位肩部

5.0

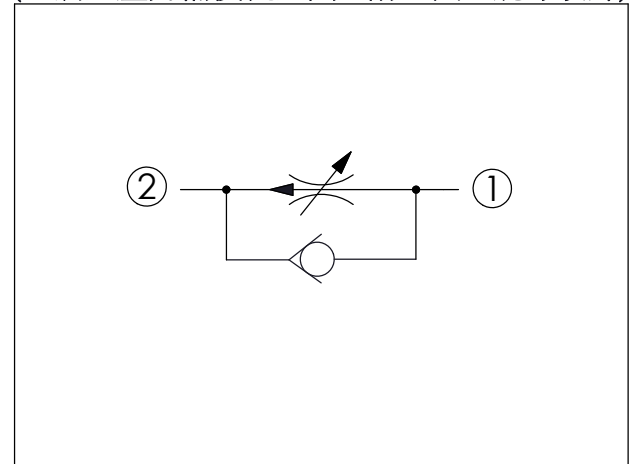
30.5

L=55.4
K=62.2

壓力補償
入油口 ①

尺寸單位:mm

目錄上的結構、尺寸、
資訊僅供參考



技術參數		
額定壓力:	350	bar
額定流量:	23	l/min
成型孔:	20MC-2	
安裝扭矩:	40 - 50	Nm
重量:	0.13	kg

X	結構設計選項	
20	<input type="checkbox"/> ①到口②壓力補償	
	<input type="checkbox"/> ②到口①為節流孔	

Y	流量調整範圍	
	<input type="checkbox"/> ①到口②壓力補償流量範圍	
A	0.4 - 23 LPM	
C	0.4 - 4 LPM	

精密的壓力補償流量控制需要最小的壓降
 $\Delta P = 14 \text{ bar}$ 以上
 (即"口①的壓力"減"口②的壓力"大於14 bar)

性能曲線

當口①到口②調整關閉時,
口②到口①的自由流壓降圖

Z	控制方式選項	
L	標準內六角螺桿	
K	調鈕附設定鈕 (訂購編號: 6ZAK001)	
T	三爪強力旋鈕 附鋁合金設定鈕	