

訂購編號: **FR-162A-X-Y-Z**

順時針方向旋轉螺桿
增加通過流量

內六角邊
4.0 Hex.

控制方式:
圖示為Z=L型螺桿

5/16"-32UNEF-2A

外六角邊
12.7 Hex. (1/2 inch)
旋緊扭矩 9 - 10 Nm

Ø 16.6

外六角邊
19.05 Hex.
(3/4 inch)

55

定位肩部

M16x1.5

油口 ②

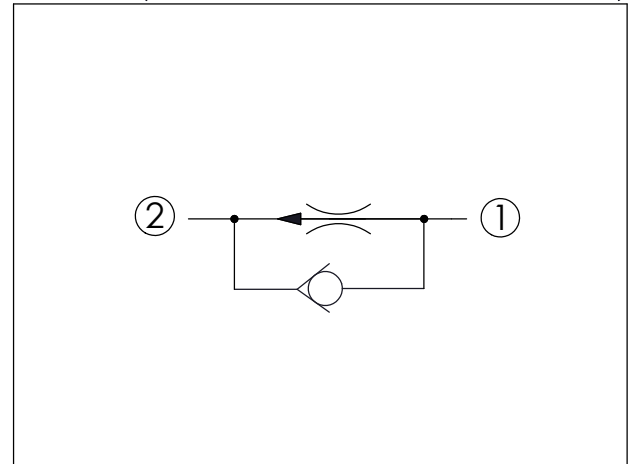
油口 ①

6.6

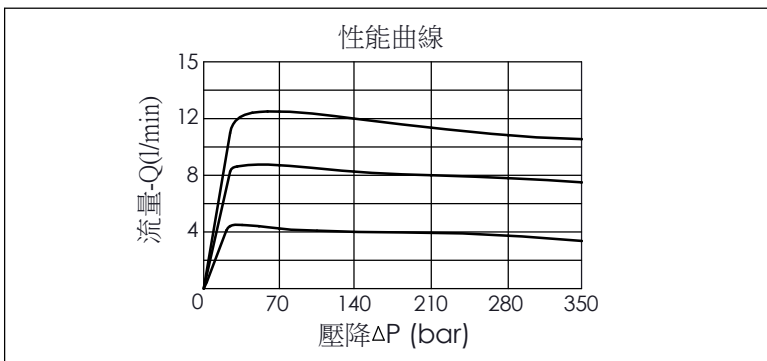
30.96 (參考)

尺寸單位:mm

目錄上的結構、尺寸、
資訊僅供參考



技術參數		
額定壓力:	350	bar
額定流量:	0.4 - 11	l/min
成型孔:	162A-2	
安裝扭矩:	27 - 33	Nm
重量:	0.10	kg



X	結構設計選項	
2C	<input type="checkbox"/> 口①到口②壓力補償	<input type="checkbox"/> 口②到口①為自由流

Y	工廠設定流量 (口①到口②) ±15%	
0300	3.0 LPM	
0400	4.0 LPM	
0600	6.0 LPM	
0800	8.0 LPM	
1000	10.0 LPM	

- 工廠設定的流量約為客戶指定流量的±15%
- 如果有特定流量精度需求, 歡迎向本公司銷售部門洽詢

Z	控制方式選項	
L	標準內六角螺桿 (調整範圍約±20%)	
K	調鈕附設定鈕 (訂購編號: 7ZAK001)	