

訂購編號: **FR-16A-X-Y-Z**

內六角邊
4.0 Hex.
控制方式:
圖示為Z=L型螺桿

順時針方向旋轉螺桿
增加通過流量

3/8"-24UNF-2A

外六角邊
14.27 Hex. (9/16 inch)
旋緊扭矩 9 - 10 Nm
適用於CH (5JAA097)
塑膠防調封蓋

Ø30

外六角邊
31.7 Hex.
(1-1/4 inch)

M36x2.0

自由流
入油口 ②

壓
力
補
償
入
油
口 ①

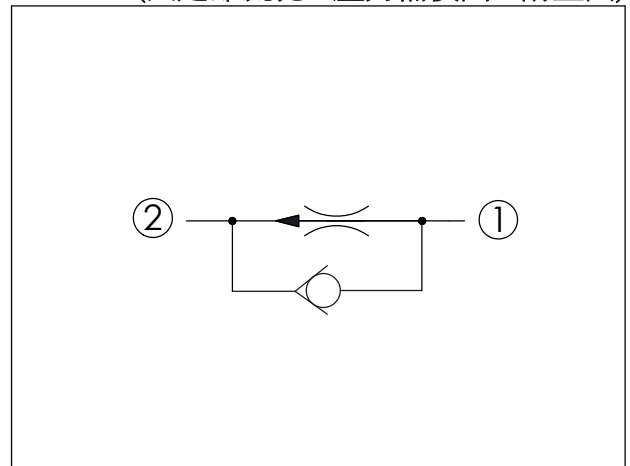
62

62.12 (參考)

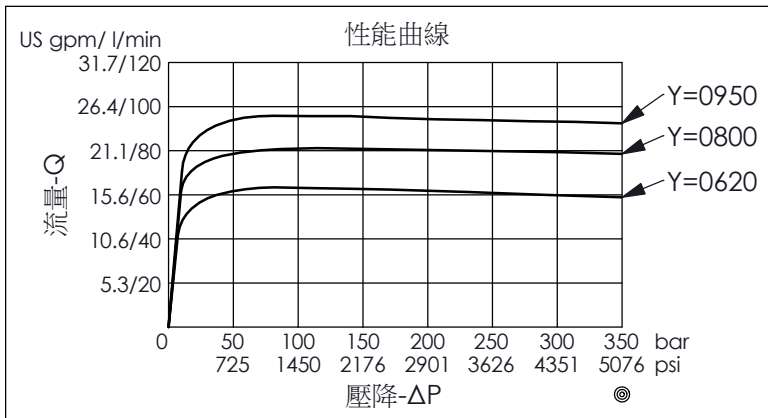
定位肩部

尺寸單位:mm

目錄上的結構、尺寸、
資訊僅供參考



| 技術參數 | | |
|-------|-------------|-------|
| 額定壓力: | 350 | bar |
| 額定流量: | 0.8 - 95 | l/min |
| 成型孔: | 16A-2 | |
| 安裝扭矩: | 200 - 215 | Nm |
| 重量: | 0.515 (Z=L) | kg |



| X | 結構設計選項 | |
|----|------------------------------------|--|
| 2C | <input type="checkbox"/> 口①到口②壓力補償 | |
| | <input type="checkbox"/> 口②到口①為自由流 | |

| Y | 工廠設定流量 (口①到口② ±10%) | |
|------|---------------------|--|
| 0620 | 62.0 LPM | |
| 0800 | 80.0 LPM | |
| 0950 | 95.0 LPM | |

· 工廠設定的流量約為客戶指定流量的±10%
· 如果有特定流量精度需求, 歡迎向本公司銷售部門洽詢

| Z | 控制方式選項 | |
|---|---------------------------|--|
| L | 標準內六角螺桿 (調整範圍約±22%) | |
| K | 調鈕附設定鈕 (訂購編號: 6ZAK001) | |