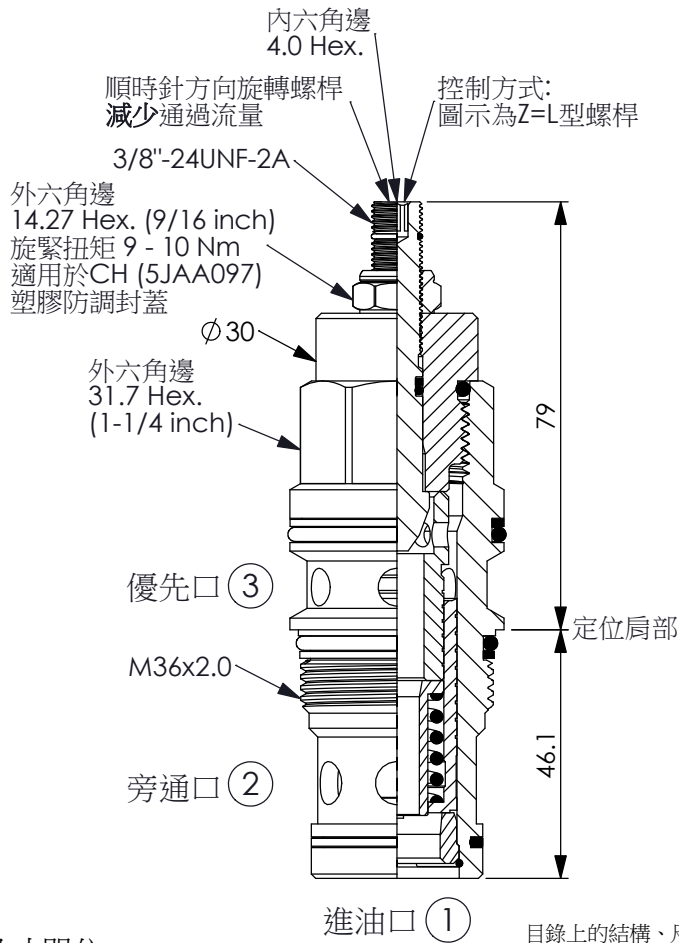
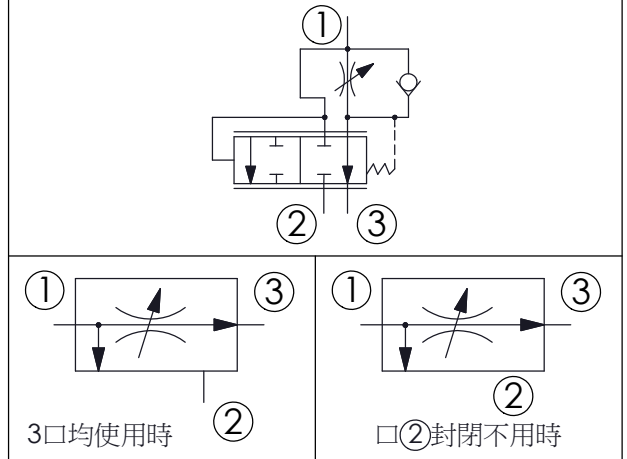


訂購編號:

FR-17A-X-Y-Z



尺寸單位:mm



技術參數

額定壓力: 350 bar

口①的進油口流量: 額定流量: 100 LPM
最大流量: 150 LPM

優先流量範圍: 1 - 100 l/min

成型孔: 17A-3

安裝扭矩: 90 - 100 Nm

重量: 0.57 (Z=L) kg

注意:口②不用時,其功能如同一般壓力補償
流量閥

X 結構設計選項

3A 3口,旁通型

注意:口③封閉時,口①到口②也將封閉

Y 優先流量選項 (調整範圍)

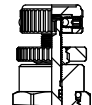
1000 1 - 100 LPM

Z 輔助裝置選項

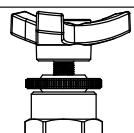
L 標準內六角螺桿



K 調鈕附設定鈕
(訂購編號: 6ZAK001)



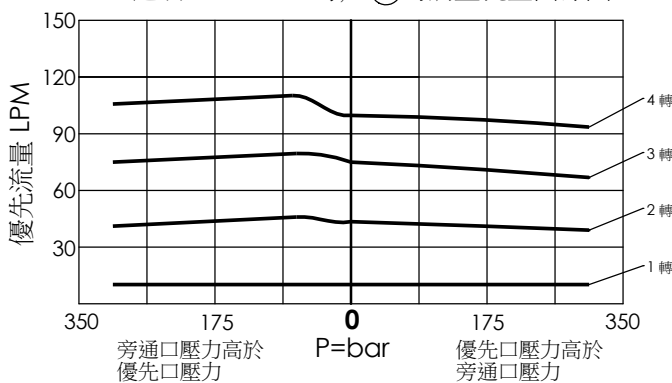
T 三爪強力旋鈕
鋁合金設定調鈕



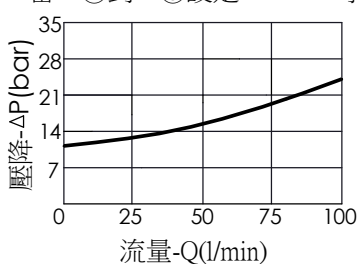
口①到口③ 壓降 $\Delta P=14$ bar

3口均使用

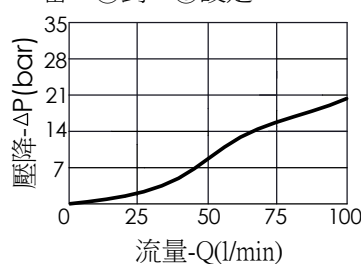
進油口 100 LPM時,口③的調整流量曲線圖



當口①到口③設定 10 LPM時



當口①到口③設定 80 LPM時



口③到口①的壓降曲線