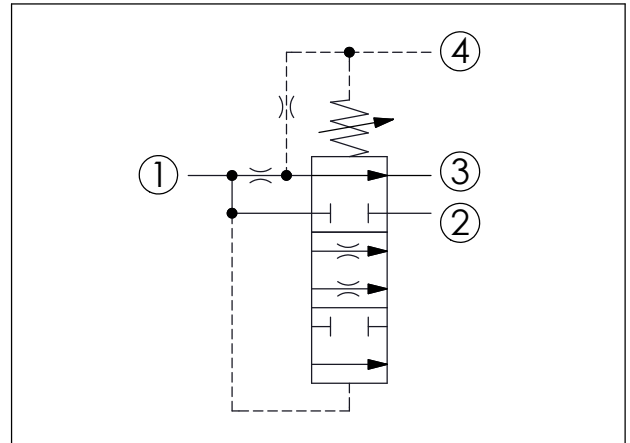
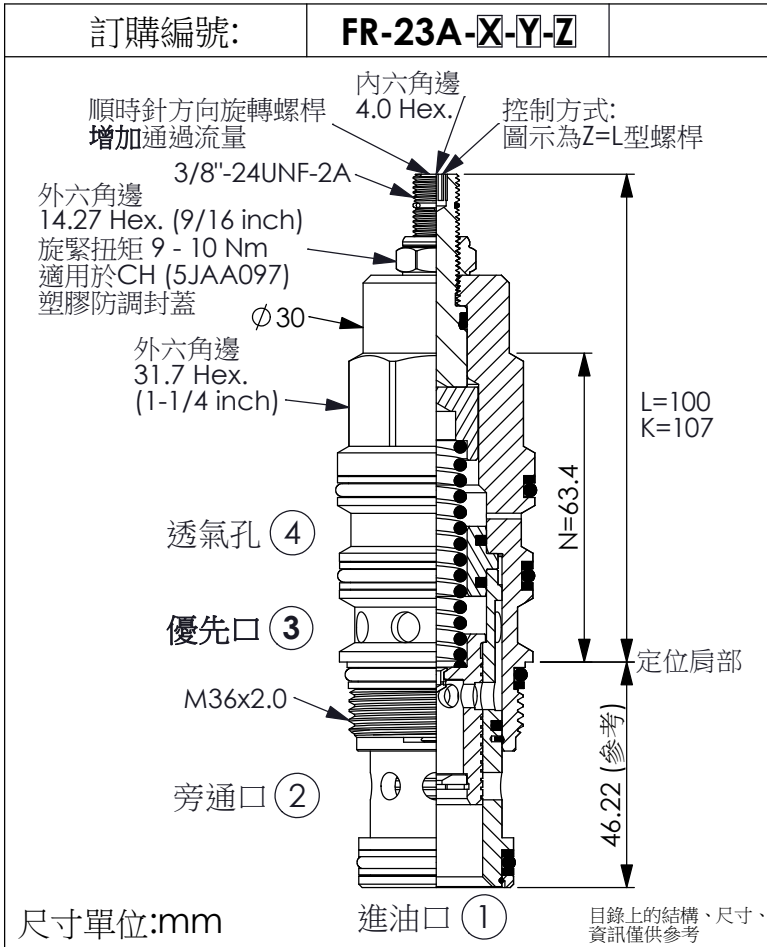
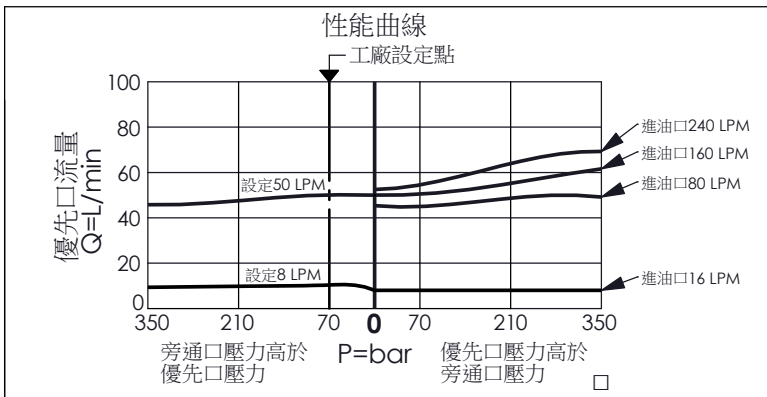


## 優先流量控制閥 (透氣型, 固定節流孔, 旁通限流, 壓力補償)



技術參數		
額定壓力:	350	bar
最大進油口流量:	240	l/min
優先口流量範圍:	0.8 - 95	l/min
額定透氣孔流量約:	0.75	l/min
成型孔:	23A-4	
安裝扭矩:	200 - 215	Nm
重量:	0.681 (Z=L)	kg



- 旁通口的壓力可以高於優先口的壓力
- 優先口與旁通口均可使用在最高的額定壓力
- 優先口的設定流量滿足後, 多餘的流量才會流向旁通口
- 優先口封閉無流量時, 口①到口②同時也將封閉
- 如果使用壓力控制在透氣孔上, 可以限制優先口的壓力, 當旁通口上壓力超過壓力控制的設定, 優先口將被封閉, 並且所有流量將通往旁通口。
- 流量在滿足優先口之前, 旁通口為封閉, 除非透氣孔接通油箱, 當透氣孔接通油箱時, 進油口壓力超過10.5 bar, 所有流量將通往旁通口。

Y	優先流量選項 (口③) (客戶指定優先口流量)
0040	例: 4.0 LPM
0070	例: 7.0 LPM
0080	例: 8.0 LPM
0140	例: 14.0 LPM
0250	例: 25.0 LPM
0300	例: 30.0 LPM
0650	例: 65.0 LPM
0750	例: 75.0 LPM
0950	例: 95.0 LPM

· 工廠設定的流量約為客戶指定流量的±10%  
 · 如果有特定流量精度需求, 歡迎向本公司銷售部門洽詢

X	結構設計選項
4F	透氣型, 固定節流孔, 旁通限流, 壓力補償
· 如果液壓應用有瞬間衝擊壓力的需求, 歡迎向本公司銷售部門洽詢	

Z	控制方式選項
N	不可調流量 (工廠依客戶需求設定)
L	標準內六角螺桿 (調整範圍約±25%)
K	調鈕附設定鈕 (調整範圍約±25%) (訂購編號:6ZAK001)