

訂購編號: **HB-162A-X-Y-Z**

控制方式:
圖示為Z=N型不可調

外六角邊
19.05 Hex.
(3/4 inch)

M16x1.5

21

6.6

30.96 (參考)

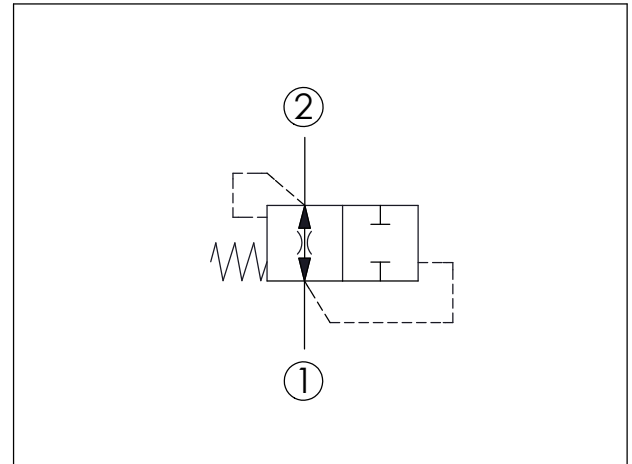
定位肩部

2

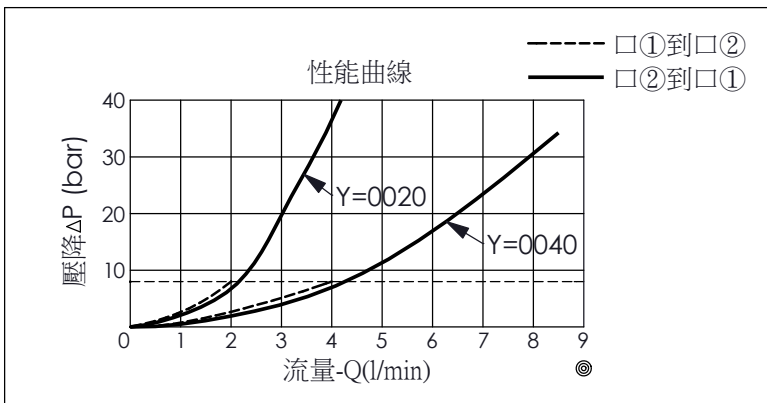
1 節流孔塞頭

尺寸單位:mm

目錄上的結構、尺寸、資訊僅供參考



技術參數		
額定壓力:	350	bar
額定流量:	2 - 8.5	l/min
成型孔:	162A-2	
安裝扭矩:	27 - 33	Nm
重量:	0.07	kg



X	結構設計選項	
20	標準型	
<ul style="list-style-type: none"> 最大內漏量約 (15 cc/min./70 bar) 此閥是設計在當油管破裂時的保護。因為當油管破裂時，□①到□②流量會增加，直到此閥的設定流量時關閉。 		

Y	工廠設定流量 (□①到□②)	
0020	2.0 LPM	
0040	4.0 LPM	
<ul style="list-style-type: none"> 工廠設定的流量約為客戶指定流量的$\pm 15\%$ 設定流量必需比客戶的系統最大流量大25%以上，客戶必需於訂購時提供設定流量值，建議一般為正常使用流量的1.5倍。 		

Z	控制方式選項	
N	不可調	