

訂購編號: **LB-21A-X-Y-Z**

外六角邊
22.22 Hex.
(7/8 inch)

排油 ④

導壓孔 ③

M20x1.5

閥口 ②

閥口 ①

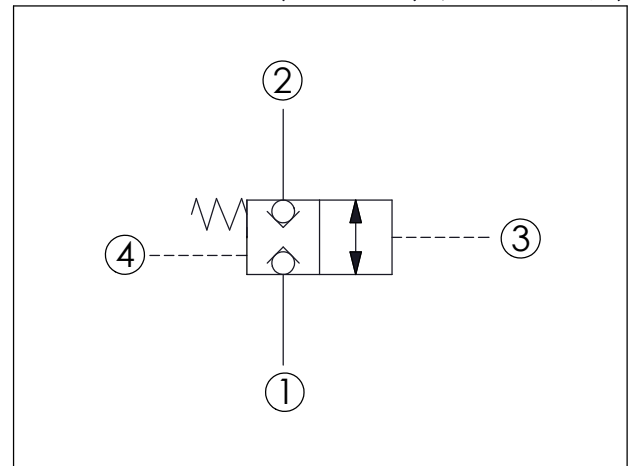
45.2

定位肩部

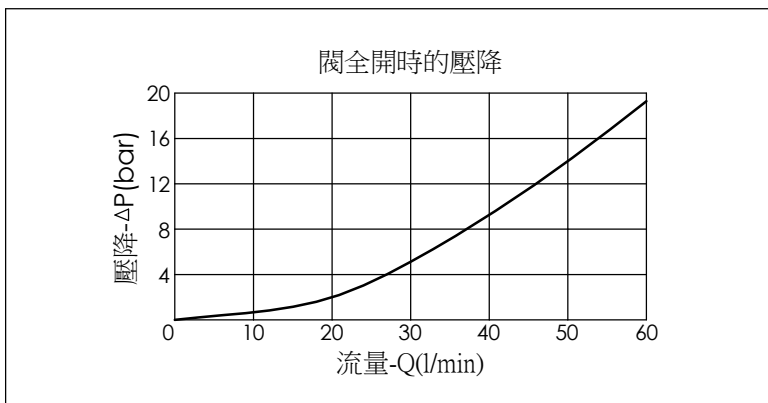
35.05 (參考)

尺寸單位:mm

目錄上的結構、尺寸、
資訊僅供參考



技術參數		
額定壓力:	350	bar
額定流量:	60	l/min
成型孔:	21A-4	
安裝扭矩:	40 - 50	Nm
重量:	0.157 (Z=N)	kg



X	結構設計選項	
4S	外部導壓	
<ul style="list-style-type: none"> 最大內漏量約 (0.7 cc/min./350 bar) 所有孔位都可以耐壓 350 bar. 		

Y	控制彈簧選項	
	建議切換閥需要的最小導壓壓力(口③)	
28	28 bar	
<ul style="list-style-type: none"> 當口①與口②壓力為 350 bar時, 建議: 口③導壓壓力用 28 bar以上, 以確保各種壓力與流量在應用時都能快速正常切換 當口③導壓壓力高於14 bar以上, 閥將開啟 當口③導壓壓力低於11 bar以下, 閥將關閉 		
10	10 bar	
<ul style="list-style-type: none"> 當口①與口②壓力為 350 bar時, 建議: 口③導壓壓力用 10 bar以上, 以確保各種壓力與流量在應用時都能快速正常切換 當口③導壓壓力高於6 bar以上, 閥將開啟 當口③導壓壓力低於3 bar以下, 閥將關閉 		
若有切換壓力使用條件, 以及迴路應用問題, 歡迎向本公司銷售部門洽詢		

Z	控制方式選項	
N	切換壓力不可調型	
NP	切換壓力不可調型 外部金屬元件不鏽鋼 (NBR油封)	