

訂購編號: **LB-22A-X-Y-Z**

外六角邊
28.57 Hex.
(1-1/8 inch)

排油 ④

導壓孔 ③

1.0"-14UNS-2A

閥口 ②

閥口 ①

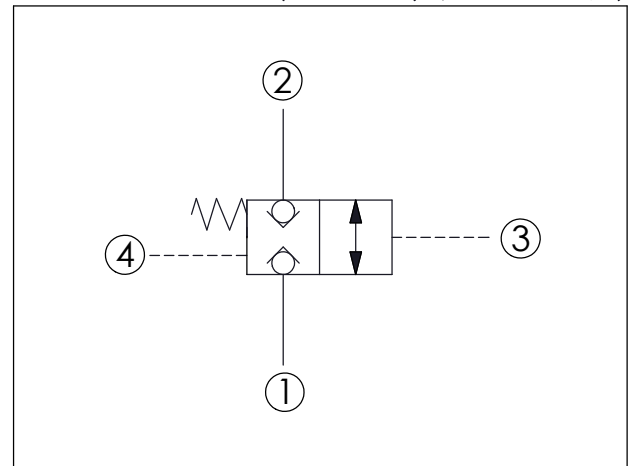
50.8

定位肩部

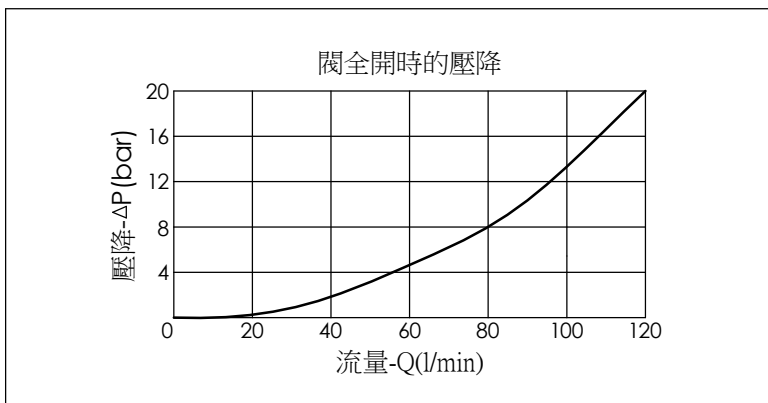
35.12 (參考)

尺寸單位:mm

目錄上的結構、尺寸、
資訊僅供參考



技術參數		
額定壓力:	350	bar
額定流量:	120	l/min
成型孔:	22A-4	
安裝扭矩:	60 - 70	Nm
重量:	0.276	kg



X	結構設計選項	
4S	外部導壓	
<ul style="list-style-type: none"> 最大內漏量約 (0.7 cc/min./70 bar) 所有孔位都可以耐壓 350 bar. 		

Y	控制彈簧選項	
	建議切換閥需要的最小導壓壓力(口③)	
20	20 bar	
<ul style="list-style-type: none"> 當口①與口②壓力為 350 bar時, 建議: 口③導壓壓力用 20 bar以上, 以確保各種壓力與流量在應用時都能快速正常切換 當口③導壓壓力高於12 bar以上, 閥將開啟 當口③導壓壓力低於8 bar以下, 閥將關閉 		
10	10 bar	
<ul style="list-style-type: none"> 當口①與口②壓力為 350 bar時, 建議: 口③導壓壓力用 10 bar以上, 以確保各種壓力與流量在應用時都能快速正常切換 當口③導壓壓力高於7 bar以上, 閥將開啟 當口③導壓壓力低於4 bar以下, 閥將關閉 		
若有切換壓力使用條件, 以及迴路應用問題, 歡迎向本公司銷售部門洽詢		

Z	控制方式選項	
N	切換壓力不可調型	