

訂購編號: **LB-11A-X-Y-Z**

外六角邊
14.27 Hex.
(9/16 inch)

Z=N 選項

Z=S04 選項
SAE-4 端口

Ø19

外六角邊
22.22 Hex.
(7/8 inch)

導壓孔 ③

定位肩部

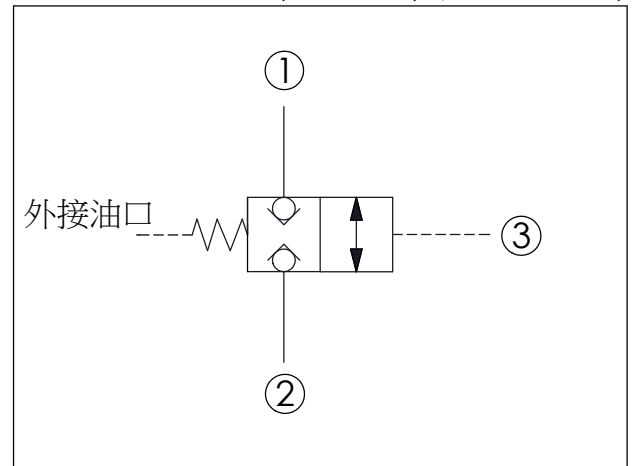
35.05 (參考)

閥口 ②

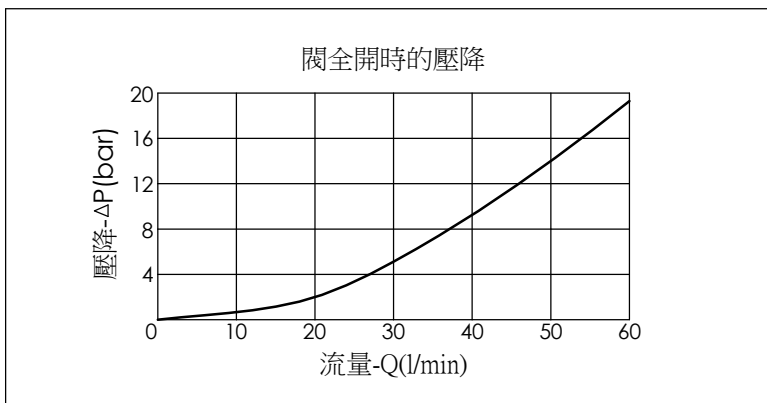
閥口 ①

尺寸單位:mm

目錄上的結構、尺寸、
資訊僅供參考



技術參數		
額定壓力:	350	bar
額定流量:	60	l/min
成型孔:	11A-3	
安裝扭矩:	40 - 50	Nm
重量:	0.14 (Z=N) 0.13 (Z=S04)	kg



X	結構設計選項	
3S	外部導壓	
<ul style="list-style-type: none"> 最大內漏量約 (0.7 cc/min./70 bar) 所有孔位都可以耐壓 350 bar. 請注意: 導壓活塞每作動4000次,大約會產生1滴(0.07 cc)的液壓油,從導壓室內漏至透氣孔. 		

Y	控制彈簧選項	
	建議切換閥需要的最小導壓壓力(口③)	
28	28 bar	
<ul style="list-style-type: none"> 當口①與口②壓力為 350 bar時,建議:口③導壓壓力用 28 bar以上,以確保各種壓力與流量在應用時都能快速正常切換 當口③導壓壓力高於14 bar以上,閥將開啟 當口③導壓壓力低於10 bar以下,閥將關閉 		
10	10 bar	
<ul style="list-style-type: none"> 當口①與口②壓力為 350 bar時,建議:口③導壓壓力用 10 bar以上,以確保各種壓力與流量在應用時都能快速正常切換 當口③導壓壓力高於5 bar以上,閥將開啟 當口③導壓壓力低於4 bar以下,閥將關閉 		
若有切換壓力使用條件,以及迴路應用問題,歡迎向本公司銷售部門洽詢		

Z	控制方式選項	
N	透大氣	
S04	外接SAE-4端口 (7/16"-20UNF-2B)	