

訂購編號: **LC-2A-X-Y-Z**

外六角邊
28.57 Hex.
(1-1/8 inch)

外導壓口 ③

1.0"-14UNS-2A

油口 ②

油口 ①

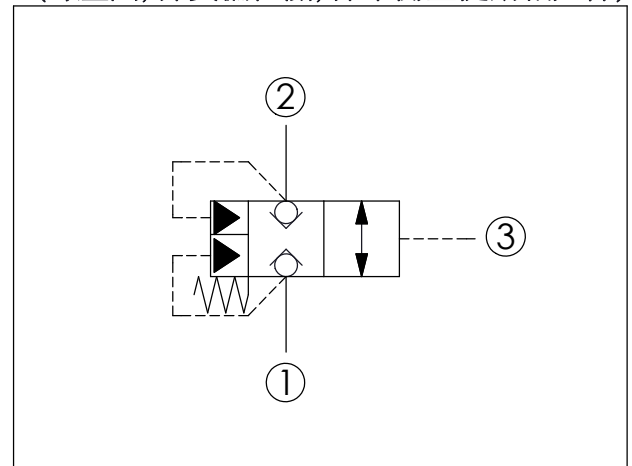
35

定位肩部

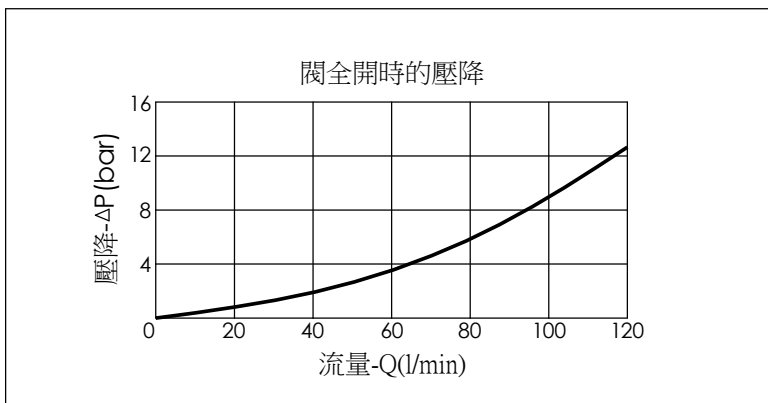
35.12 (參考)

尺寸單位:mm

目錄上的結構、尺寸、資訊僅供參考



| 技術參數 | | |
|---|---------|-------|
| 額定壓力: | 350 | bar |
| 額定流量: | 120 | l/min |
| 成型孔: | 2A-3 | |
| 安裝扭矩: | 60 - 70 | Nm |
| 重量: | 0.23 | kg |
| 面積比:A3 to A1 = 1.8:1 面積比:A3 to A2 = 2.25:1 (提動軸導壓室密封) | | |



| X | 結構設計選項 |
|---|----------|
| 3C | 油口③為外導壓口 |
| <ul style="list-style-type: none"> · 最大內漏量約 (0.7 cc/min./70 bar) · 所有孔位都可以耐壓 350 bar. | |

| Y | 控制彈簧選項 | |
|----|----------------------|--|
| | 主級彈簧壓力 | |
| 35 | 3.5 bar (油口③的最低開閥壓力) | |

| Z | 控制方式選項 | |
|----|-----------------------------|--|
| N | 不可調 | |
| NP | 不可調 外部金屬元件不鏽鋼 (NBR油封) | |