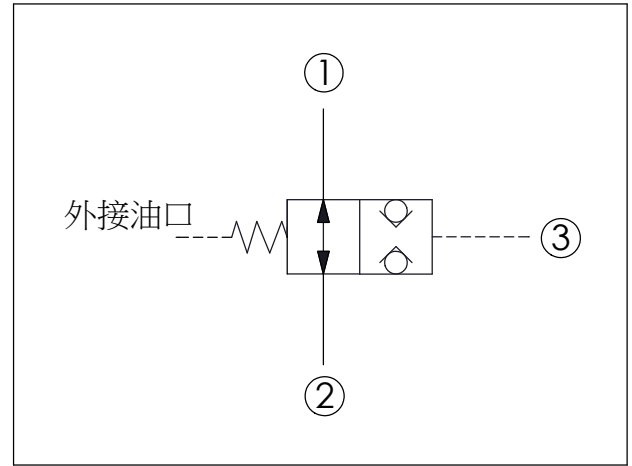


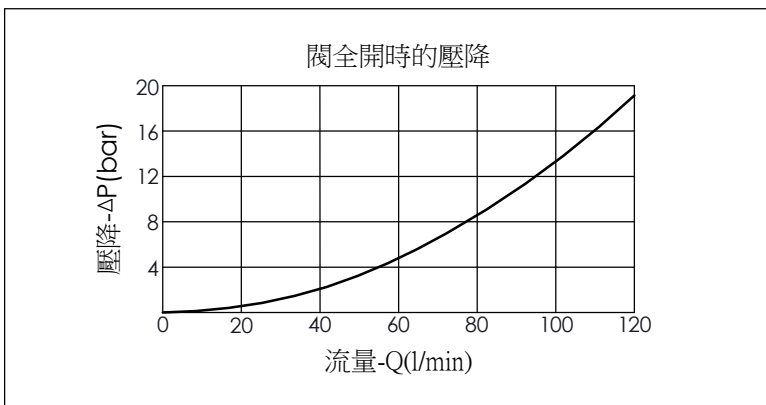
訂購編號: **LN-2A-X-Y-Z**

外六角邊 14.27 Hex. (9/16 inch)  
 Z=N 選配  
 Z=S04 選項 SAE-4 端口  
 Ø25  
 外六角邊 28.57 Hex. (1-1/8 inch)  
 導壓孔 ③  
 定位肩部  
 35.12 (參考)  
 閥口 ②  
 閥口 ①  
 1.0"-14UNS-2A

尺寸單位:mm  
目錄上的結構、尺寸、資訊僅供參考



技術參數		
額定壓力:	350	bar
額定流量:	120	l/min
成型孔:	2A-3	
安裝扭矩:	60 - 70	Nm
重量:	0.27	kg



X	結構設計選項	
3S	外部導壓	
<ul style="list-style-type: none"> <li>最大內漏量約 (0.7 cc/min)</li> <li>所有孔位都可以耐壓 350 bar.</li> <li>請注意: 導壓活塞每作動4000次,大約會產生1滴(0.07 cc)的液壓油,從導壓室內漏至透氣孔.</li> </ul>		

Y	控制彈簧選項	
	建議切換閥需要的最小導壓壓力(口③)	
20	20.0 bar	
<ul style="list-style-type: none"> <li>當口①與口②壓力為 350 bar時,建議:口③導壓壓力用 20 bar 以上,以確保各種壓力與流量在應用時都能快速正常切換</li> <li>若有切換壓力使用條件,以及迴路應用問題,請與我們聯繫.</li> </ul>		

Z	控制方式選項	
N	透大氣	
S04	外接SAE-4端口 (7/16"-20UNF-2B)	