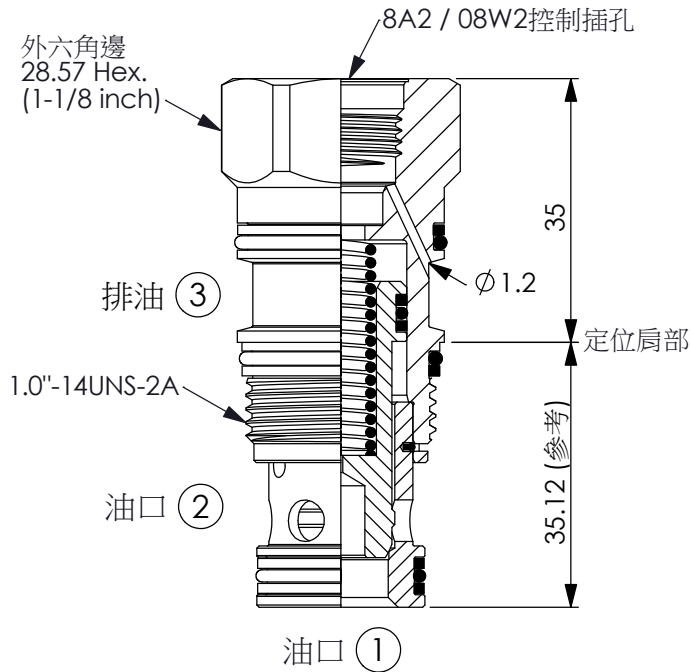


訂購編號: **LO-2A-X-Y-Z**

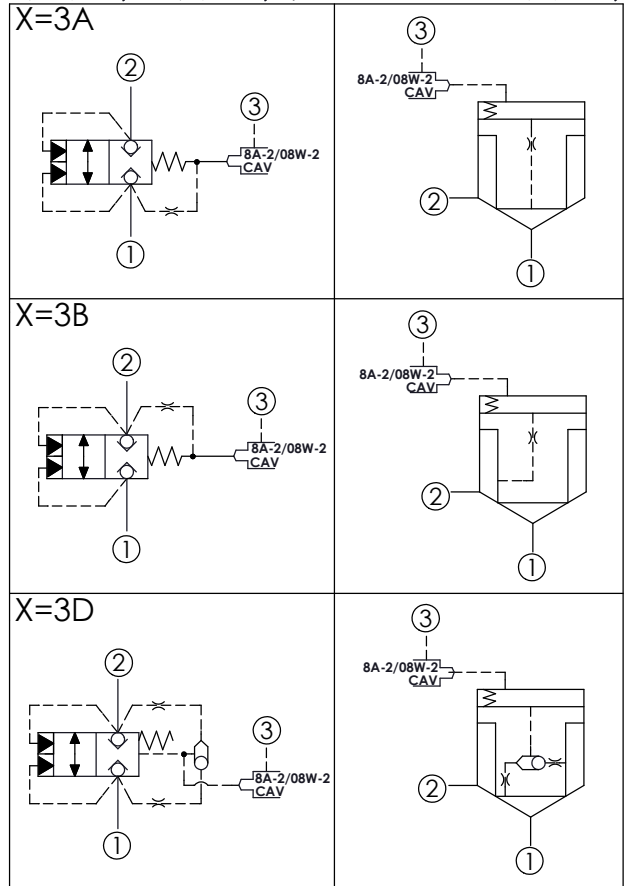
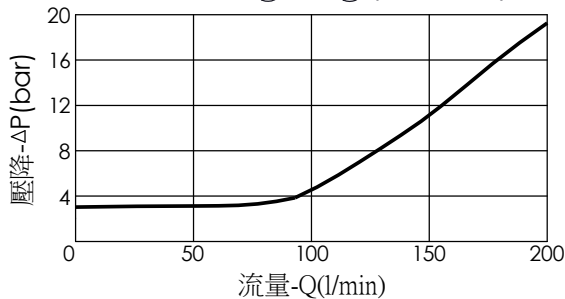
圖示 X=3A



尺寸單位:mm

目錄上的結構、尺寸、資訊僅供參考

壓降曲線 口①到口② (Y=3.5 bar)



技術參數

額定壓力:	350	bar
額定流量:	200	l/min
成型孔:	2A-3	
安裝扭矩:	60 - 70	Nm
重量:	0.20	kg

- 面積比:A3 與 A1 = 1.8:1
- 面積比:A3 與 A2 = 2.25:1
- 提動軸導壓室密封。
- 所有孔位都可以耐壓 350 bar。

Y	控制彈簧選項	
	主級彈簧壓力	
D	3.5 bar (在油口①時)(標準型)	
*C	2.0 bar (在油口①時)	

*如選擇Y=C時, 注意彈簧歸位的反應速度較慢。
· 歡迎向本公司銷售部門洽詢相關的技術問題。

X	結構設計選項	
3A	彈簧偏位關	油口①為透氣壓力源
3B	彈簧偏位關	油口②為透氣壓力源
3D	彈簧偏位關, 油口①或②任一較高壓口為透氣壓力源	

Z	控制插孔選項	
8	8A-2 插孔	(請考慮8A2控制閥的內漏量)
8W	08W-2 插孔	(本公司提供零洩漏的08W2控制閥) (若使用電磁操作, 請參考使用 EP08W2A51*04或EP08W2A52*04)