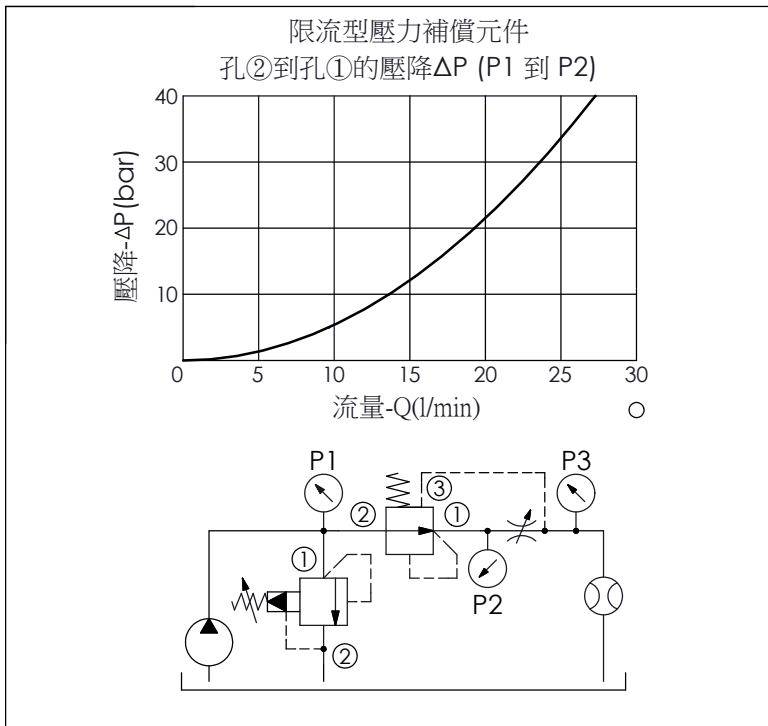
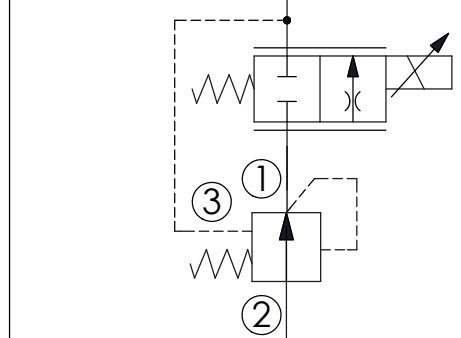


例: 前置型壓力補償比例流量控制迴路
X=30



技術參數		
額定壓力:	350	bar
額定流量:	30	l/min
(參考性能曲線圖)		
成型孔:	163A-3	
安裝扭矩:	27 - 33	Nm
重量:	0.088	kg

Y	控制彈簧選項	
		主級彈簧壓力
35	3.5 bar	
70	7.0 bar	
140	14.0 bar	

Z	控制方式選項	
N	不可調	

X	結構設計選項	
30	外部導壓 (限流型壓力補償元件) (如果需要較大流量或較大壓差, 請選擇PD-*-3J)	
31	內部導壓 (口①通口③) (減壓閥主級元件)	