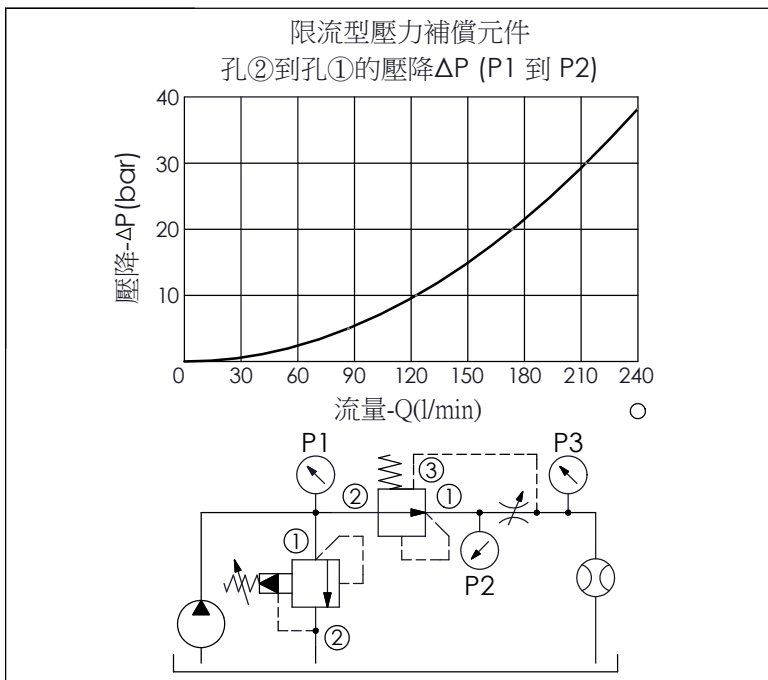
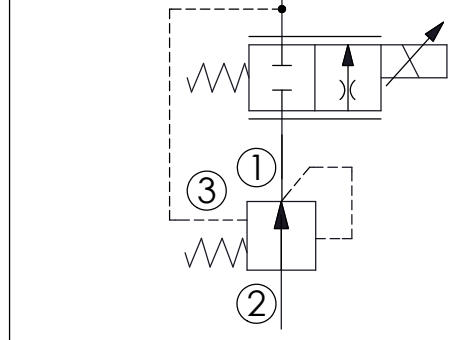


例: 前置型壓力補償比例流量控制迴路
X=30



技術參數		
額定壓力:	350	bar
額定流量:	240 (參考性能曲線圖)	l/min
成型孔:	17A-3	
安裝扭矩:	200 - 215	Nm
重量:	0.486	kg

Y	控制彈簧選項	
	主級彈簧壓力	
35	3.5 bar	
70	7.0 bar	
100	10.0 bar	
140	14.0 bar	
Z	控制方式選項	
N	不可調	
NP	不可調 外部金屬元件不鏽鋼 (NBR油封)	

X	結構設計選項	
30	外部導壓 (限流型壓力補償元件) (如果需要較大流量或較大壓差, 請選擇PD-* 3J) (若需要更大的節流孔徑, 歡迎向本公司 銷售部門洽詢)	
31	內部導壓 (口①通口③) (減壓閥主級元件)	
35	內部導壓 (口①通口③) (減壓閥主級元件) (耐衝擊型) (無銅座濾網)	