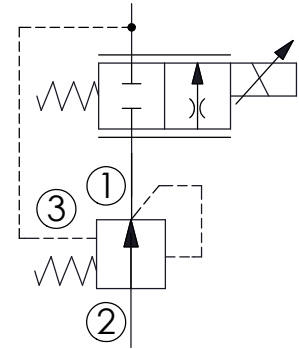
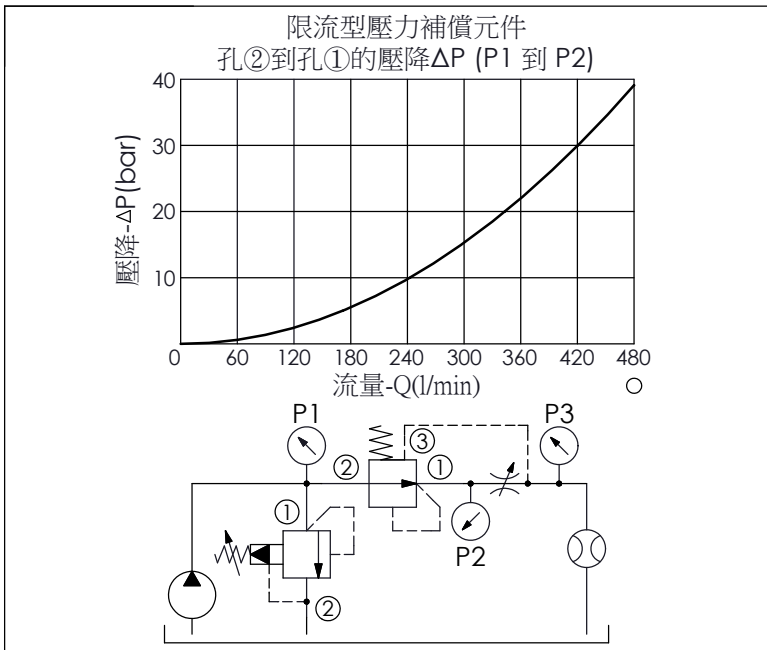


例: 前置型壓力補償比例流量控制迴路  
X=30



### 技術參數

|       |                |       |
|-------|----------------|-------|
| 額定壓力: | 350            | bar   |
| 額定流量: | 480            | l/min |
|       | (參考性能曲線圖)      |       |
| 成型孔:  | 19A-3 (19AB-3) |       |
| 安裝扭矩: | 465 - 500      | Nm    |
| 重量:   | 1.132          | kg    |



| X  | 結構設計選項  |  |
|----|---|--|
| 30 | 外部導壓<br>(限流型壓力補償元件)<br>(如果需要較大流量或較大壓差,<br>請選擇PD-*-3J) |  |
| 31 | 內部導壓<br>(口①通口③)<br>(減壓閥主級元件)                          |  |
| 35 | 內部導壓<br>(口①通口③)<br>(減壓閥主級元件)<br>(耐衝擊型)<br>(無銅座濾網)     |  |

| Y   | 控制彈簧選項   |  |
|-----|----------|--|
|     | 主級彈簧壓力   |  |
| 35  | 3.5 bar  |  |
| 70  | 7.0 bar  |  |
| 100 | 10.0 bar |  |
| 140 | 14.0 bar |  |

| Z | 控制方式選項 |  |
|---|--------|--|
| N | 不可調    |  |