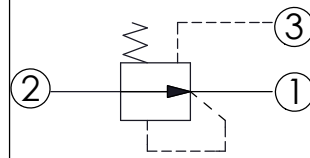
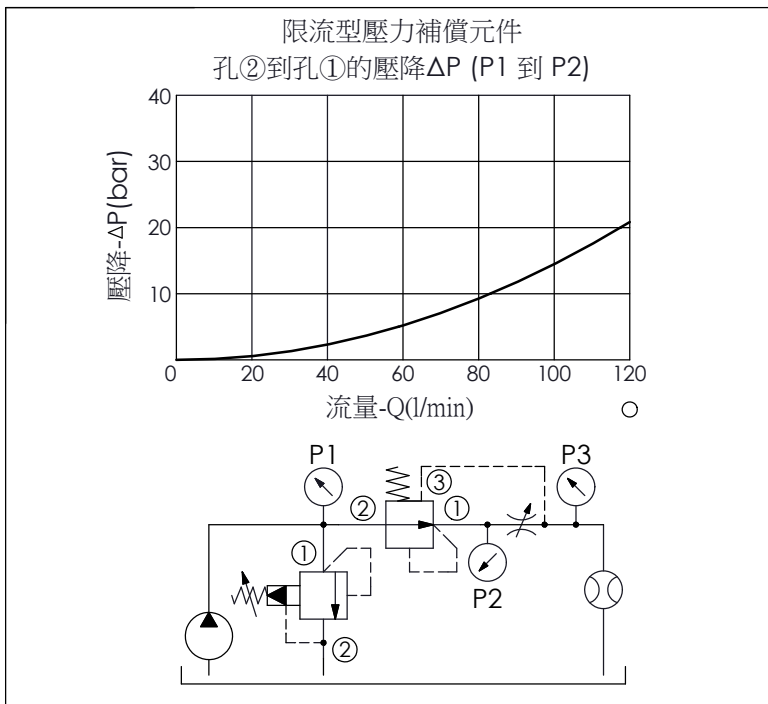
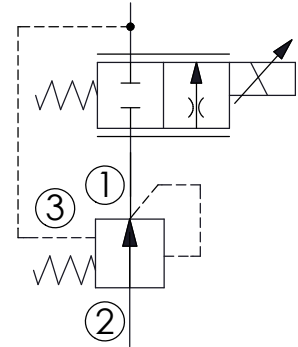


X=30 (前補償)



例: 前置型壓力補償比例流量控制迴路

X=30



技術參數

| | | |
|-------|-----------|-------|
| 額定壓力: | 350 | bar |
| 額定流量: | 120 | l/min |
| | (參考性能曲線圖) | |
| 成型孔: | 2A-3 | |
| 安裝扭矩: | 60 - 70 | Nm |
| 重量: | 0.220 | kg |

X

結構設計選項

30

外部導壓
(限流型壓力補償元件)

| Y | 控制彈簧選項 | |
|-----|----------|--|
| | 主級彈簧壓力 | |
| 35 | 3.5 bar | |
| 70 | 7.0 bar | |
| 100 | 10.0 bar | |
| 140 | 14.0 bar | |
| 200 | 20.0 bar | |

| Z | 控制方式選項 | |
|---|--------|--|
| N | 不可調 | |