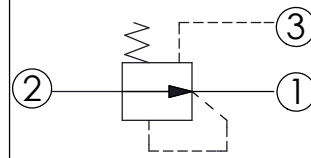
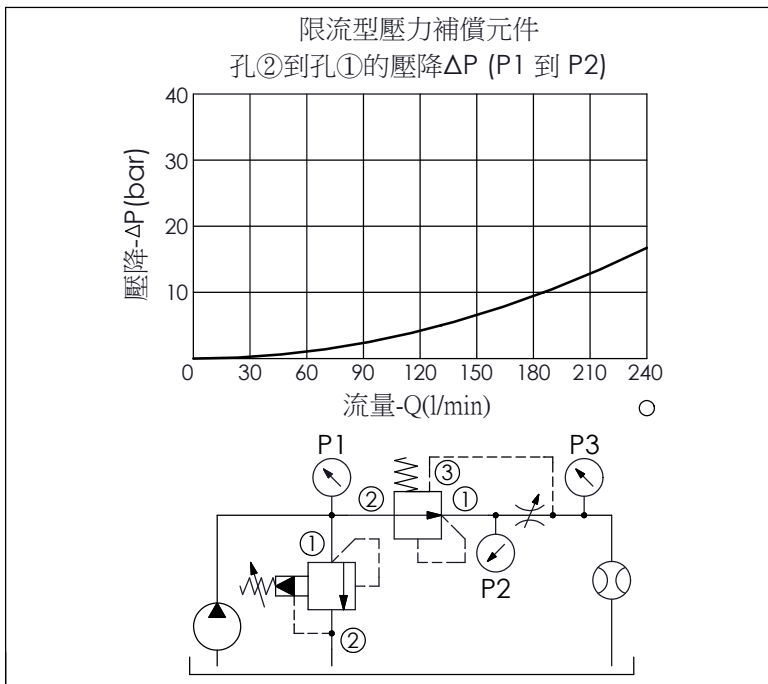
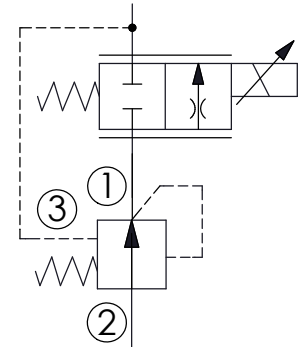


X=30 (前補償)



例: 前置型壓力補償比例流量控制迴路
X=30



技術參數

額定壓力:	350	bar
額定流量:	240	l/min
	(參考性能曲線圖)	
成型孔:	17A-3	
安裝扭矩:	200 - 215	Nm
重量:	0.456	kg

X

結構設計選項

30 外部導壓
(限流型壓力補償元件)

Y	控制彈簧選項	
	主級彈簧壓力	
35	3.5 bar	
70	7.0 bar	
100	10.0 bar	
140	14.0 bar	

Z	控制方式選項	
N	不可調	