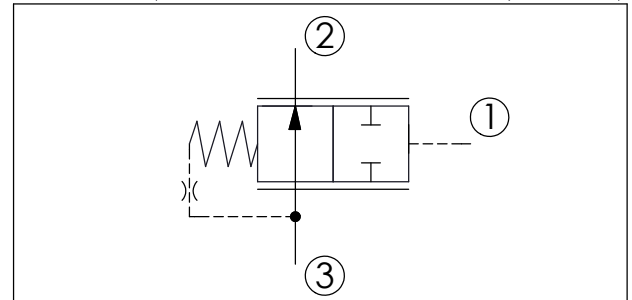
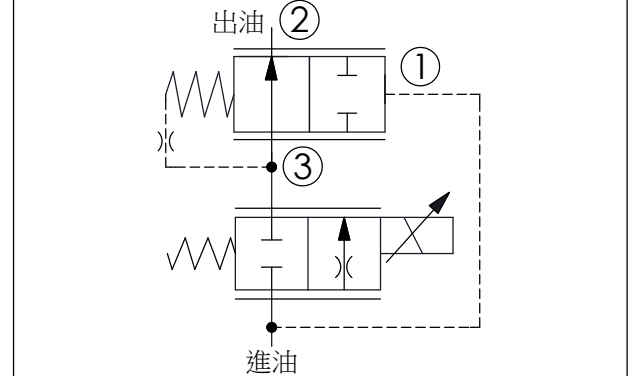


Y	控制彈簧選項	
	切換彈簧壓力	
70	7.0 bar	
100	10.0 bar	
140	14.0 bar	

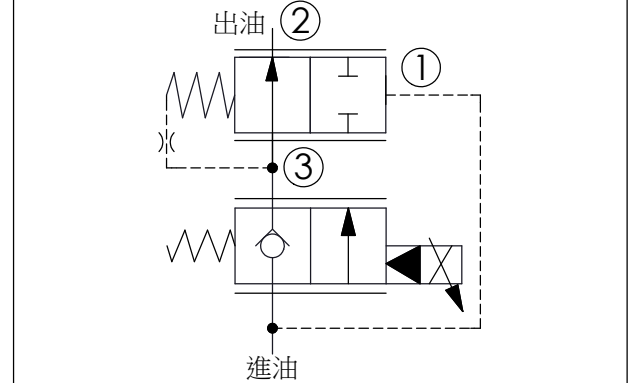
Z	控制方式選項	
N	不可調	



X=33 例: 後置型壓力補償比例流量控制迴路



X=3C 例: 後置型壓力補償比例流量控制迴路



技術參數		
額定壓力:	240	bar
額定流量:	40	l/min
成型孔:	10W-3	
安裝扭矩:	35 - 45	Nm
重量:	0.15	kg

X	結構設計選項	
33	常開內部透氣型 (導壓口 ① 無導壓室密封)	
3C	常開內部透氣型 (導壓口 ① 導壓室密封)	

· 最大內漏量約 (60 cc/min./210 bar)