

訂購編號: **LR-11A-X-Y-Z**

外六角邊
22.22 Hex.
(7/8 inch)

油口 ③

M20x1.5

油口 ②

油口 ①

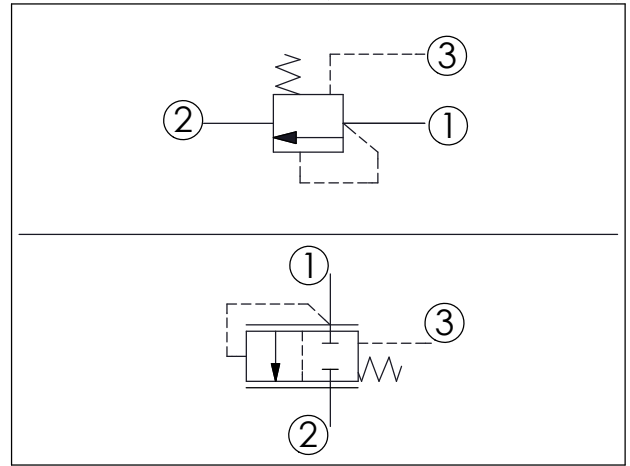
30

定位肩部

35.05 (參考)

尺寸單位:mm

目錄上的結構、尺寸、資訊僅供參考



技術參數		
額定壓力:	350	bar
額定流量:	6	l/min
成型孔:	11A-3	
安裝扭矩:	40 - 50	Nm
重量:	0.13	kg

--	--

X	結構設計選項	
36	最大流量: 6 LPM 外部導壓 (旁通型壓力補償元件)	

Y	控制彈簧選項	
	主級彈簧壓力	
35	3.5 bar	
70	7.0 bar	
100	10.0 bar	
140	14.0 bar	

Z	控制方式選項	
N	不可調	