

訂購編號: **LR-11A-X-Y-Z**

外六角邊
22.22 Hex.
(7/8 inch)

油口 ③

油口 ②

油口 ①

30

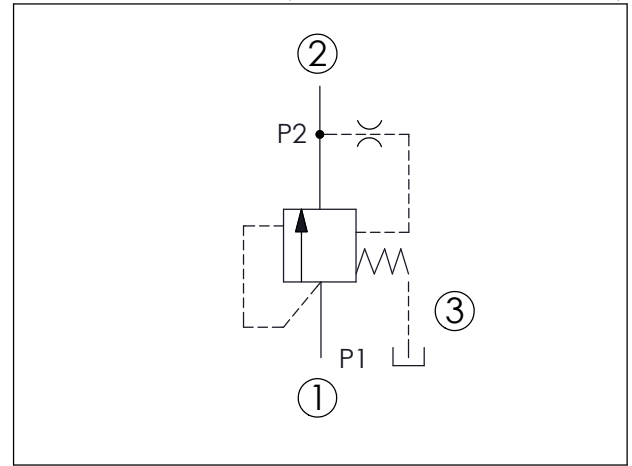
35.05 (參考)

定位肩部

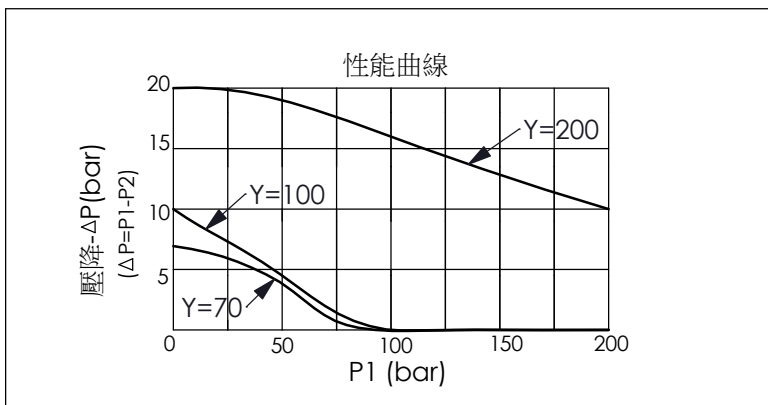
M20x1.5

尺寸單位:mm

目錄上的結構、尺寸、資訊僅供參考



技術參數		
額定壓力:	350	bar
額定流量:	60	l/min
成型孔:	11A-3	
安裝扭矩:	40 - 50	Nm
重量:	0.12	kg



X	結構設計選項	
32	變量泵浦預載閥	

Y	控制彈簧選項	
	主級彈簧壓力	
70	7 bar	
100	10 bar	
140	14 bar	
200	20 bar	

Z	控制方式選項	
N	不可調	