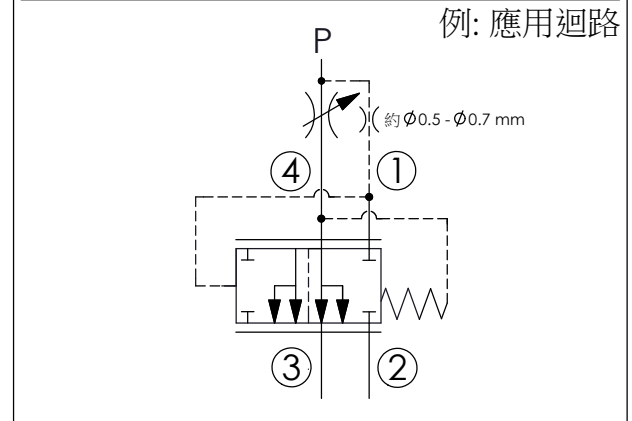
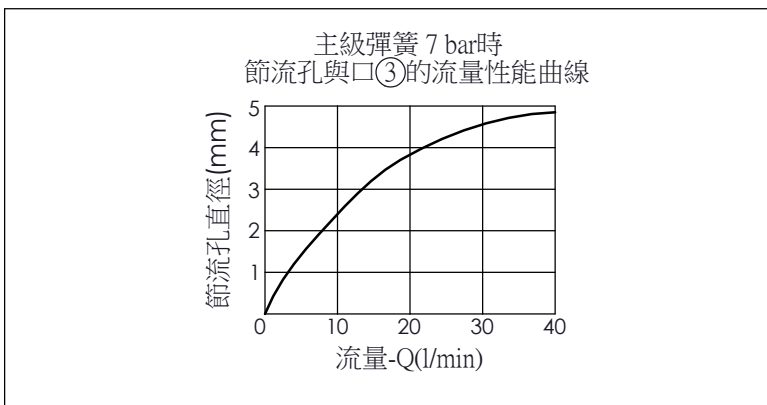


例: 應用迴路



技術參數		
額定壓力:	240	bar
額定流量:	38	l/min
成型孔:	10W-4	
安裝扭矩:	35 - 45	Nm
重量:	0.16	kg



Y	控制彈簧選項	
	主級彈簧壓力	
28	2.8 bar	
55	5.5 bar	
76	7.6 bar	
103	10.3 bar	
131	13.1 bar	

X	結構設計選項	
40	導壓在①號孔 (在節流孔之前)	

Z	控制方式選項	
N	不可調	