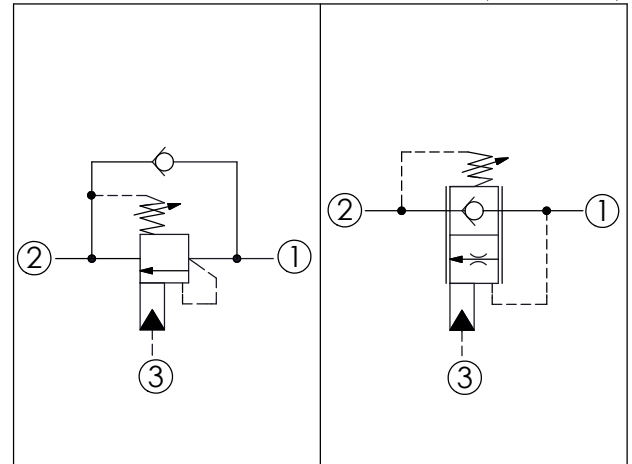


訂購編號: **MB-11A-X-Y-Z**

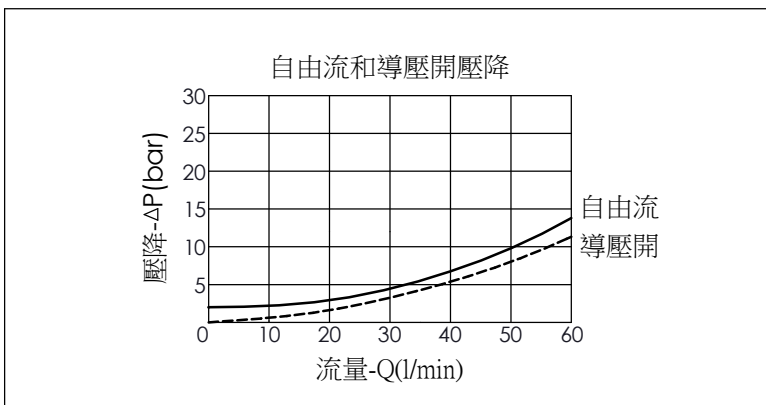
內六角邊 4.0 Hex.
 順時針方向旋轉螺桿 減少設定壓以至卸載
 外六角邊 14.0 Hex.
 旋緊扭矩 6 - 7 Nm
 控制方式: 圖示為Z=L型螺桿
 外六角邊 22.22 Hex. (7/8 inch)
 導壓孔 ③
 M20x1.5
 閥口 ②
 定位肩部
 35.05 (參考)
 預留作動空間
 64
 1

尺寸單位:mm

目錄上的結構、尺寸、資訊僅供參考



技術參數		
最高設定壓力:	350	bar
額定流量:	60	l/min
成型孔:	11A-3	
安裝扭矩:	40 - 50	Nm
重量:	0.20	kg
<p>壓力設定: 抗衡閥的最高設定壓力應為最高負載感應壓力的1.3倍 (建議最高設定壓力 350 bar時, 負載壓力在 270 bar以下)</p> <p>此閥的功能如同3口的抗衡閥(CB), 鎖定時為提動軸結構, 確保無內漏, 但是抗衡作動時, 為比例滑軸設計, 可精確的控制流量, 達到最佳的穩定速度。</p>		



X	導壓比結構選項	
3C	3 : 1 (導壓室密封)	
3D	4.5 : 1 (導壓室密封)	

Y	控制彈簧選項	
	調壓範圍(1.7 bar 止回閥彈簧)	
H	70 - 280 bar (標準設定壓力 210 bar)	
J	140 - 350 bar (標準設定壓力 210 bar)	
I	25 - 105 bar (標準設定壓力 70 bar)	

Z	控制方式選項	
L	標準內六角螺桿	
LP	標準內六角螺桿 外部金屬元件不鏽鋼	
C	不鏽鋼材質 防調封蓋	