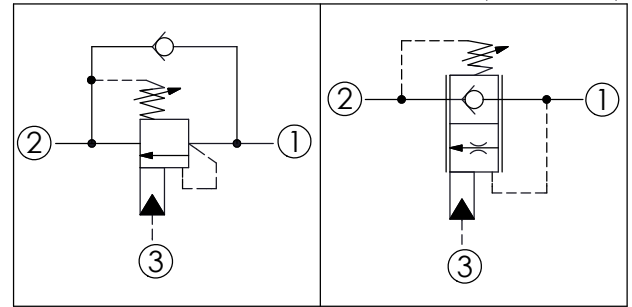


訂購編號: **MB-2A-X-Y-Z**

尺寸單位:mm

目錄上的結構、尺寸、資訊僅供參考



技術參數		
最高設定壓力:	420	bar
額定流量:	120	l/min
成型孔:	2A-3	
安裝扭矩:	60 - 70	Nm
重量:	0.46	kg

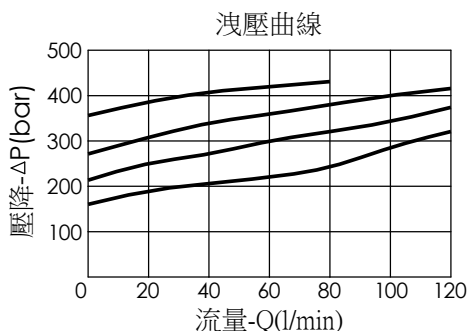
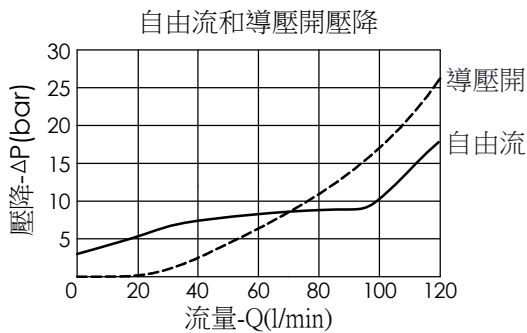
壓力設定:
抗衡閥的最高設定壓力應為最高負載感應壓力的1.3倍
(建議最高設定壓力 420 bar時, 負載壓力在 320 bar以下)

此閥的功能如同3口的抗衡閥(CB), 鎖定時為提動軸結構, 確保無內漏, 但是抗衡作動時, 為比例滑軸設計, 可精確的控制流量, 達到最佳的穩定速度。

X	導壓比結構選項	
3A	1.5 : 1 (導壓室密封)	
3C	3 : 1 (導壓室密封)	
3D	4.5 : 1 (導壓室密封)	

Y	控制彈簧選項	
	調壓範圍(1.7 bar 止回閥彈簧)	
H	70 - 280 bar (標準設定壓力 210 bar)	
J	140 - 350 bar (標準設定壓力 210 bar)	
*F	140 - 420 bar 最大設定 (標準設定壓力 350 bar) (指定出廠設定壓力範圍必需在 350 - 420 bar)	
I	25 - 105 bar (標準設定壓力 70 bar)	

* 歡迎向本公司銷售部門洽詢相關的技術問題。



Z	控制方式選項	
L	標準內六角螺桿	
LP	標準內六角螺桿 外部金屬元件不鏽鋼	
C	不鏽鋼材質 防調封蓋	