

訂購編號: **MB-17A-X-Y-Z**

順時針方向旋轉螺桿  
 減少設定壓以至卸載  
 外六角邊  
 14.0 Hex.  
 旋緊扭矩 6 - 7 Nm  
 外六角邊  
 31.7 Hex.  
 (1-1/4 inch)

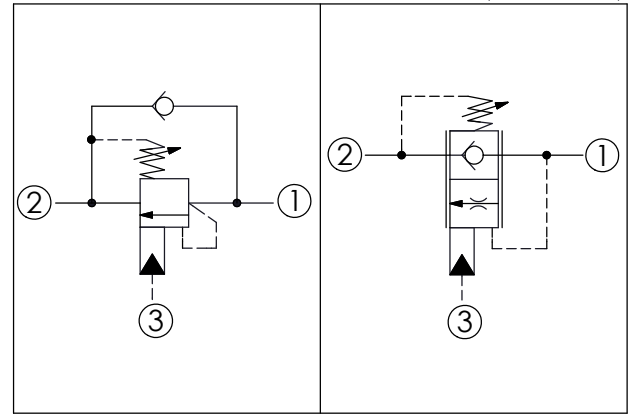
內六角邊  
 4.0 Hex.

控制方式:  
 圖示為Z=L型螺桿

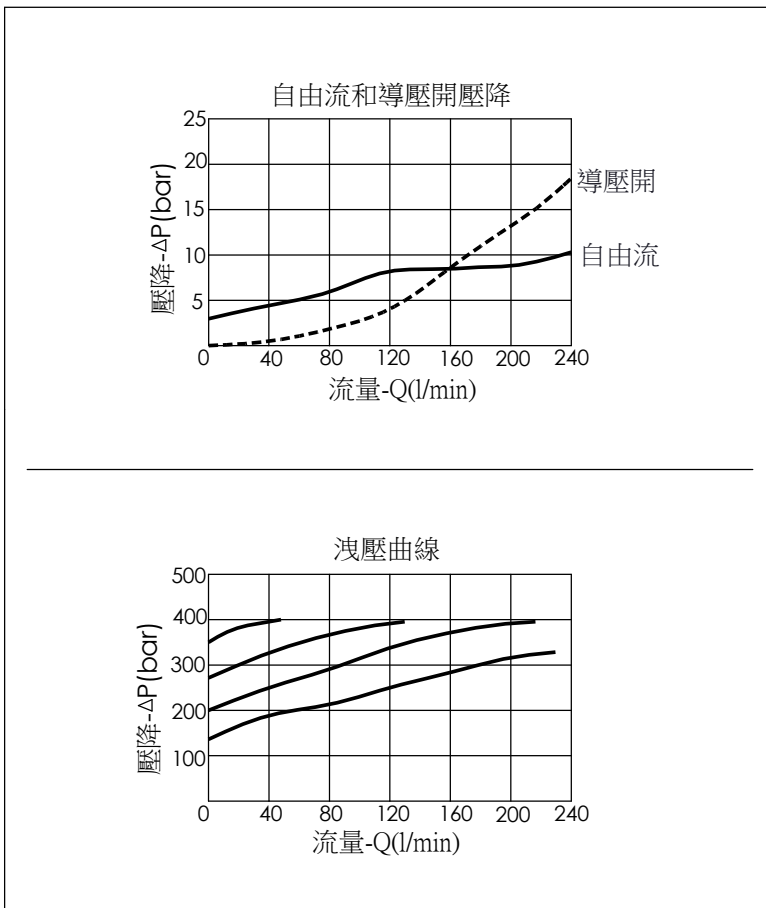
108  
 46.22 (參考)  
 9.4 預留作動空間  
 定位肩部  
 M36x2.0  
 導壓孔 ③  
 閥口 ②  
 負載口 ①

尺寸單位:mm

目錄上的結構、尺寸、資訊僅供參考



技術參數		
最高設定壓力:	350	bar
額定流量:	240	l/min
成型孔:	17A-3	
安裝扭矩:	200 - 215	Nm
重量:	0.95	kg
<b>壓力設定:</b> 抗衡閥的最高設定壓力應為最高負載感應壓力的1.3倍 (建議最高設定壓力 350 bar時, 負載壓力在 260 bar以下)		
此閥的功能如同3口的抗衡閥(CB), 鎖定时為提動軸結構, 確保無內漏, 但是抗衡作動時, 為比例滑軸設計, 可精確的控制流量, 達到最佳的穩定速度。		



X	導壓比結構選項	
3A	1.5 : 1	(導壓室密封)
3C	3 : 1	(導壓室密封)
3D	4.5 : 1	(導壓室密封)

控制彈簧選項		
Y	調壓範圍(1.7 bar 止回閥彈簧)	
H	70 - 280 bar	(標準設定壓力 210 bar)
J	140 - 350 bar	(標準設定壓力 210 bar)
*F	140 - 420 bar 最大設定	(標準設定壓力 350 bar) (指定出廠設定壓力範圍必需在 350 - 420 bar)
I	25 - 105 bar	(標準設定壓力 70 bar)

\* 歡迎向本公司銷售部門洽詢相關的技術問題。

Z	控制方式選項	
L	標準內六角螺桿	