

管路破裂油路關閉保護閥 (鎖入型, G 1/4"外牙轉G 1/4"內牙, 六角本體)

訂購編號: **MEG02BG02A-HBZ**

直接鎖油壓缸

接油壓管

50.0

G1/4"

"S"

G1/4"

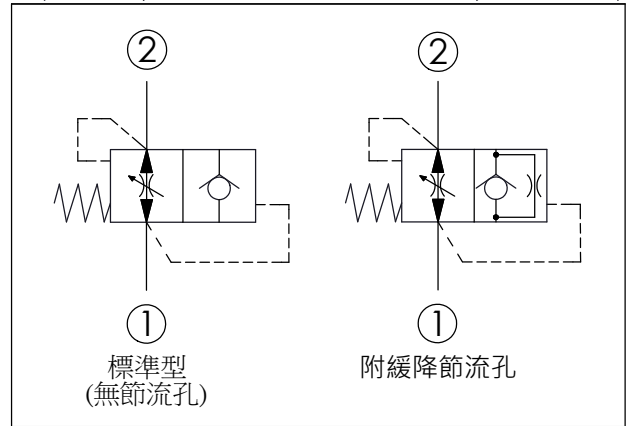
鎖入深度約 18

Ø21.5

19.0

尺寸單位:mm

目錄上的結構、尺寸、資訊僅供參考

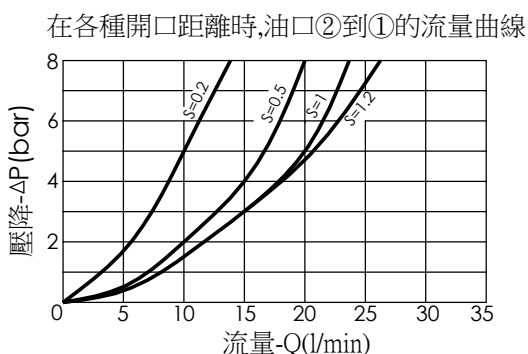
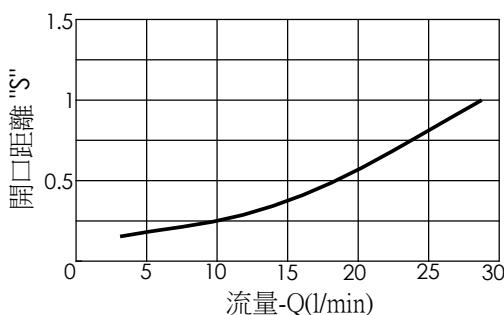


技術參數			
額定壓力:	350	bar	
過濾精度:	25 μm (額定或更佳)		
液壓油黏度、清潔度、溫度等級: 請參閱 WINNER 技術資訊 (T.101.101.T 液壓油(A)黏度) (T.101.102.T 液壓油(B)清潔度) (T.101.103.T 液壓油(C)溫度)			
重量	流量		安裝扭矩
	kg	最小 最大	
0.072	4	25	2±1

Z	節流孔直徑 (mm)			
00	無節流孔		10	1.0
03	0.3		12	1.2
05	0.5		13	1.3
06	0.6		15	1.5
07	0.7		19	1.9
08	0.8		20	2.0
09	0.9			

訂購時可指定節流孔徑,當閥件因為管路破裂關閉後,可以緩慢的讓負載油壓缸降到最低點。

以下的性能曲線誤差值約±10%
若不指定流量,工廠的預設值流量 25 LPM, 開口距離"S"=0.7 mm



安裝工具尺寸

14.0 Hex.
(9/16 inch)

L

L1

L2

F

尺寸單位:mm

F	L	L1	L2	工具訂購編號
11.3	120	110	60	HBG02-T