

## 管路破裂油路關閉保護閥 (鎖入型, G 3/8"外牙轉G 3/8"內牙, 六角本體)

訂購編號: **MEG03BG03A-HBZ**

直接鎖油壓缸 接油壓管

55.0

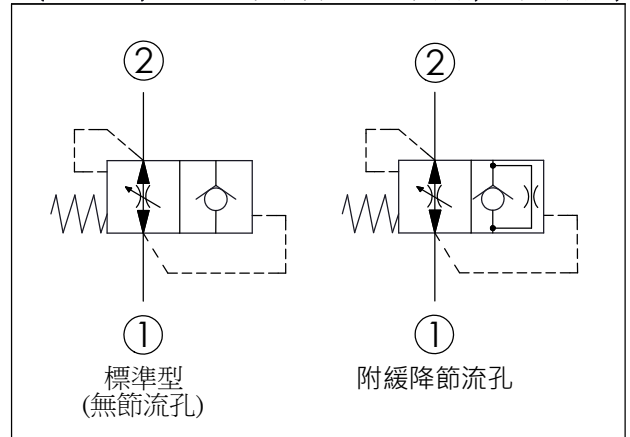
G3/8" "S" G3/8"

鎖入深度約 15.6

Ø24.8 22.0

尺寸單位:mm

目錄上的結構、尺寸、資訊僅供參考

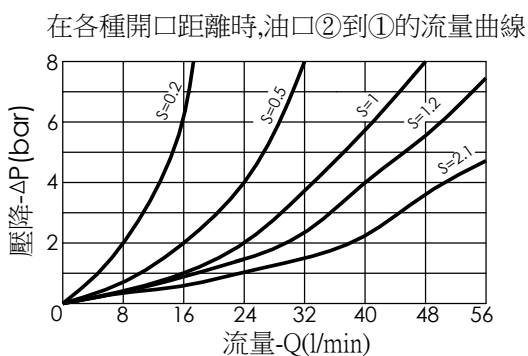
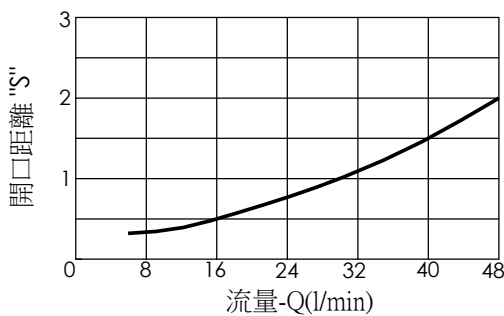


技術參數			
額定壓力:	350	bar	
過濾精度:	25 $\mu$ m (額定或更佳)		
液壓油黏度、清潔度、溫度等級: 請參閱 WINNER 技術資訊 (T.101.101.T 液壓油(A)黏度) (T.101.102.T 液壓油(B)清潔度) (T.101.103.T 液壓油(C)溫度)			
重量	流量		安裝扭矩
	kg	最小 最大	
0.098	6	50	3 $\pm$ 1

Z	節流孔直徑 (mm)			
00	無節流孔	10	1.0	
05	0.5	12	1.2	
06	0.6	13	1.3	
07	0.7	15	1.5	
08	0.8	19	1.9	
09	0.9	20	2.0	

訂購時可指定節流孔徑,當閥件因為管路破裂關閉後,可以緩慢的讓負載油壓缸降到最低點。

以下的性能曲線誤差值約 $\pm$ 10%  
若不指定流量,工廠的預設值流量 50 LPM, 開口距離 "S" = 2.0 mm



安裝工具尺寸

14.0 Hex. (9/16 inch)

尺寸單位:mm

F	L	L1	L2	工具訂購編號
15	120	108	80	HBG03-T