

訂購編號: **MW-22A-X-Y-Z**

內六角邊
4.0 Hex.
控制方式:
圖示為Z:L型螺桿

順時針方向旋轉螺桿
減少設定壓以至卸載

外六角邊
14.0 Hex.
旋緊扭矩 6 - 7 Nm

外六角邊
28.57 Hex.
(1-1/8 inch)

透氣孔 ④

導壓孔 ③

1.0"-14UNS-2A

閥口 ②

定位肩部

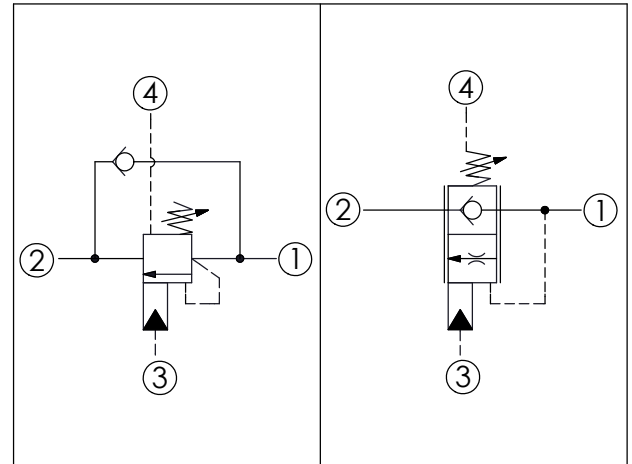
35.12 (參考)

7.1 預留作動空間

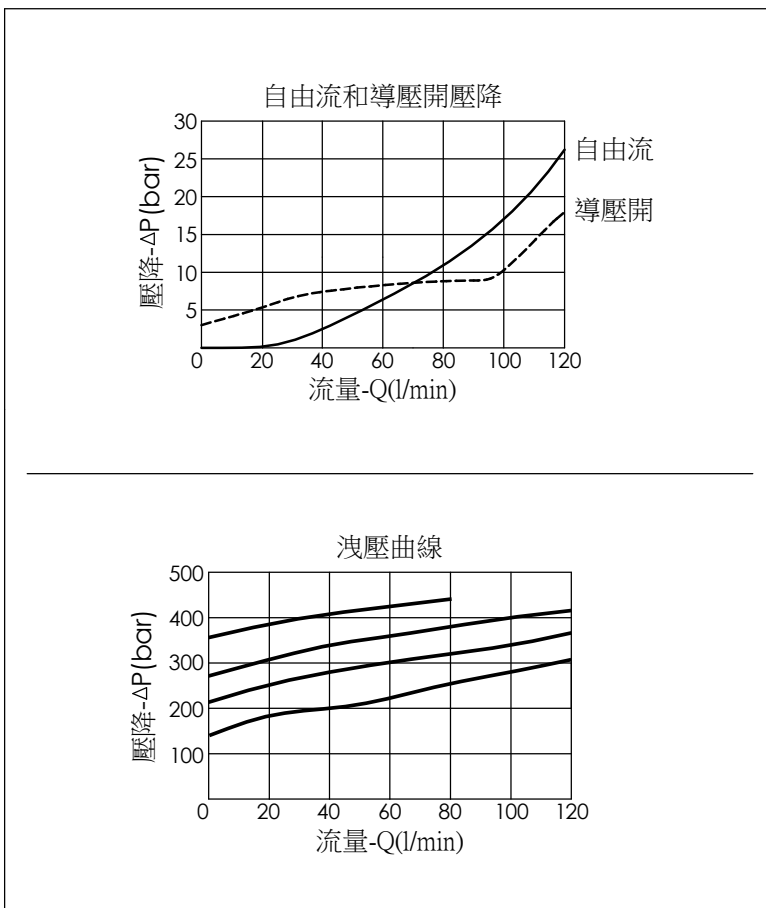
負載口 ①

尺寸單位:mm

目錄上的結構、尺寸、
資訊僅供參考



技術參數		
最高設定壓力:	350	bar
額定流量:	120	l/min
成型孔:	22A-4	
安裝扭矩:	60 - 70	Nm
重量:	0.43	kg
壓力設定: 抗衡閥的最高設定壓力應為最高負載感應壓力的1.3倍 (建議最高設定壓力 350 bar時, 負載壓力在 260 bar以下)		
此閥的功能如同4口的抗衡閥,鎖定時為提動軸結構,確保無內漏, 但是抗衡作動時,為比例滑軸設計,可精確的控制流量,達到最佳的 穩定速度.		



X	導壓比結構選項	
4A	1.5 : 1 (導壓室密封)	
4C	3 : 1 (導壓室密封)	
4D	4.5 : 1 (導壓室密封)	

Y	控制彈簧選項	
	調壓範圍(1.7 bar 止回閥彈簧)	
H	70 - 280 bar (標準設定壓力 210 bar)	
J	140 - 350 bar (標準設定壓力 210 bar)	
*F	140 - 420 bar 最大設定 (標準設定壓力 350 bar) (指定出廠設定壓力範圍必需在 350 - 420 bar)	

* 歡迎向本公司銷售部門洽詢相關的技術問題.

Z	控制方式選項	
L	標準內六角螺桿	