

訂購編號: **NC-08W-X-Y-Z**

內六角邊  
4.0 Hex.

控制方式:  
圖示為Z=L型螺桿

3/8"-24UNF-2A

外六角邊  
14.27 Hex. (9/16 inch)  
旋緊扭矩 9 - 10 Nm  
適用於CH (5JAA097)  
塑膠防調封蓋

40

外六角邊  
24.0 Hex.

4.1

定位肩部

3/4"-16UNF-2A

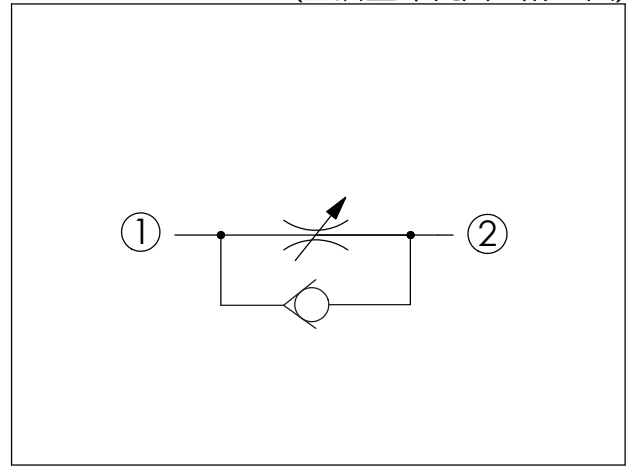
油口 ②

27.6

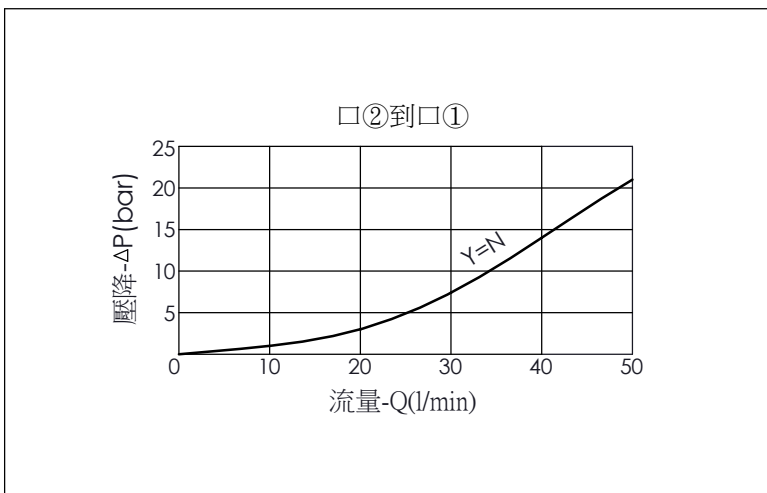
油口 ①

尺寸單位:mm

目錄上的結構、尺寸、資訊僅供參考



技術參數		
額定壓力:	350	bar
	(參考性能曲線圖)	
額定流量:	35	l/min
	(參考性能曲線圖)	
成型孔:	08W-2	
安裝扭矩:	25 - 35	Nm
重量:	0.119 (Z=L)	kg
額定流量僅供參考,實際流量視使用的壓降而定		



Y	最大公稱節流孔徑
N	$\phi$ 5.0 mm (□②到□①)

X	結構設計選項
20	<input type="checkbox"/> □①到□②自由流 <input type="checkbox"/> □②到□①節流

Z	控制方式選項
L	標準內六角螺桿
E	鋁合金調鈕 附螺帽設定
B	鋁合金調鈕 附鋁合金設定鈕
K	調鈕附設定鈕 (訂購編號: 6ZAK001)