

訂購編號: **NC-10W-X-Y-Z**

內六角邊  
4.0 Hex.

控制方式:  
圖示為Z=L型螺桿

3/8"-24UNF-2A

外六角邊  
14.27 Hex. (9/16 inch)  
旋緊扭矩 9 - 10 Nm  
適用於CH (5JAA097)  
塑膠防調封蓋

外六角邊  
25.4 Hex. (1.0 inch)

7/8"-14UNF-2A

油口 ②

油口 ①

41

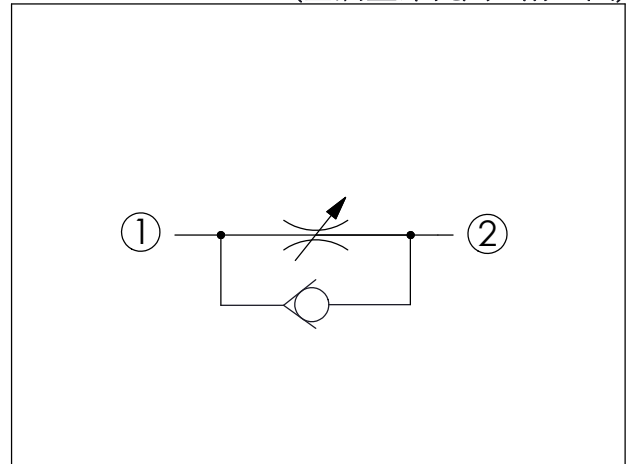
4.0

32.3

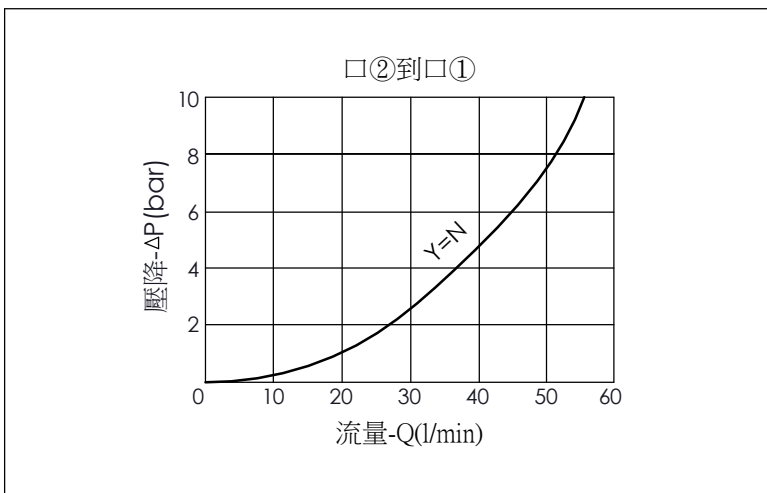
定位肩部

尺寸單位:mm

目錄上的結構、尺寸、  
資訊僅供參考



技術參數		
額定壓力:	350	bar
	(參考性能曲線圖)	
額定流量:	45	l/min
	(參考性能曲線圖)	
成型孔:	10W-2	
安裝扭矩:	35 - 45	Nm
重量:	0.149 (Z=L)	kg
額定流量僅供參考,實際流量視使用的壓降而定		



X	結構設計選項	
20	口①到口②自由流	
	口②到口①節流	

Z	控制方式選項	
L	標準內六角螺桿	
K	調鈕附設定鈕 (訂購編號: 6ZAK001)	

Y	最大公稱節流孔徑	
N	$\phi$ 6.5 mm (口②到口①)	