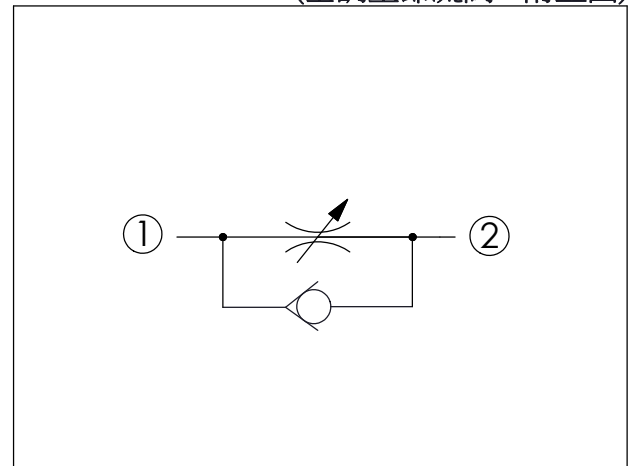


Y	最大公稱節流孔徑
N	∅ 10.5 mm (口②到口①)



技術參數		
額定壓力:	350	bar
	(參考性能曲線圖)	
額定流量:	120	l/min
	(參考性能曲線圖)	
成型孔:	12W-2	
安裝扭矩:	45 - 55	Nm
重量:	0.217 (Z=L)	kg
額定流量僅供參考,實際流量視使用的壓降而定		

X	結構設計選項
20	<input type="checkbox"/> 口①到口②自由流 <input type="checkbox"/> 口②到口①節流

Z	控制方式選項
L	標準內六角螺桿
B	鋁合金調鈕 附鋁合金設定鈕
CH	泛用型六角螺帽 塑膠防調封蓋
T	三爪強力旋鈕 附鋁合金設定鈕
K	調鈕附設定鈕 (訂購編號: 6ZAK001)