

訂購編號: **NC-16W-X-Y-Z**

內六角邊 4.0 Hex. 控制方式: 圖示為Z=L型螺桿

3/8"-24UNF-2A

外六角邊 14.27 Hex. (9/16 inch) 旋緊扭矩 9 - 10 Nm 適用於CH (5JAA097) 塑膠防調封蓋

外六角邊 38.0 Hex.

1-5/16"-12UN-2A

油口 ②

油口 ①

34

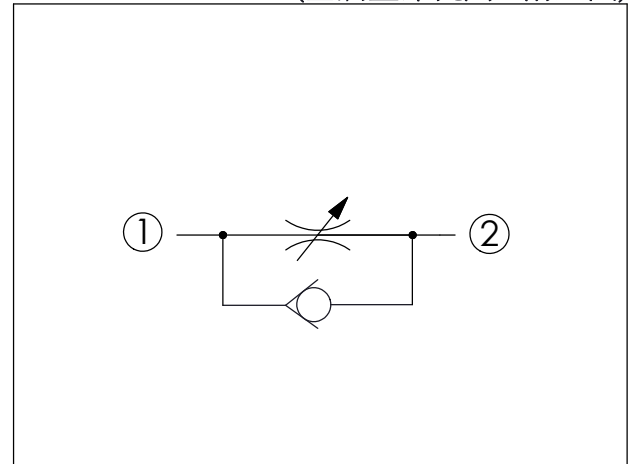
1.5

45

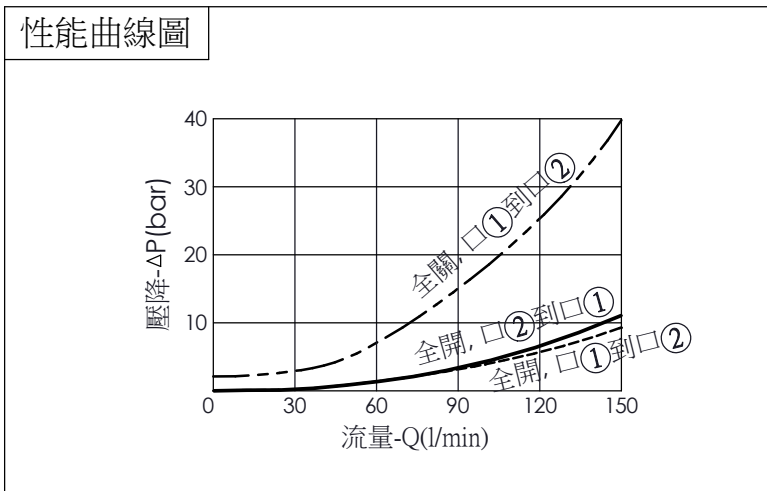
定位肩部

尺寸單位:mm

目錄上的結構、尺寸、資訊僅供參考



技術參數		
額定壓力:	350	bar
	(參考性能曲線圖)	
額定流量:	150	l/min
	(參考性能曲線圖)	
成型孔:	16W-2	
安裝扭矩:	60 - 70	Nm
重量:	0.305 (Z=L)	kg
額定流量僅供參考,實際流量視使用的壓降而定		



X	結構設計選項	
20	<input type="checkbox"/> 口①到口②自由流	
	<input type="checkbox"/> 口②到口①節流	

Y	最大公稱節流孔徑	
N	ϕ 10.5 mm	(口②到口①)

Z	控制方式選項	
L	標準內六角螺桿	
B	鋁合金調鈕 附鋁合金設定鈕	
CH	泛用型六角螺帽 塑膠防調封蓋	
T	三爪強力旋鈕 附鋁合金設定鈕	
K	調鈕附設定鈕 (訂購編號: 6ZAK001)	