

訂購編號: **NC-162A-X-Y-Z**

內六角邊  
4.0 Hex.

控制方式:  
圖示為Z=L型螺桿

5/16"-32UNEF-2A

外六角邊  
12.7 Hex. (1/2 inch)  
旋緊扭矩 9 - 10 Nm  
適用於CH (5JAA097)  
塑膠防調封蓋

外六角邊  
19.05 Hex. (3/4 inch)

M16x1.5

油口 ②

油口 ①

L=40.4  
K=45

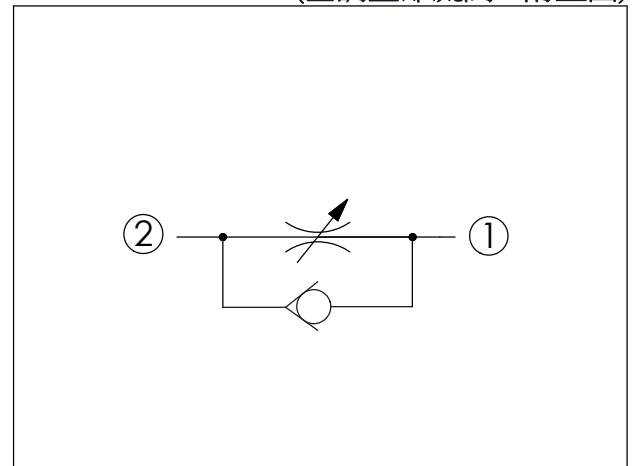
定位肩部

6.6 (參考)

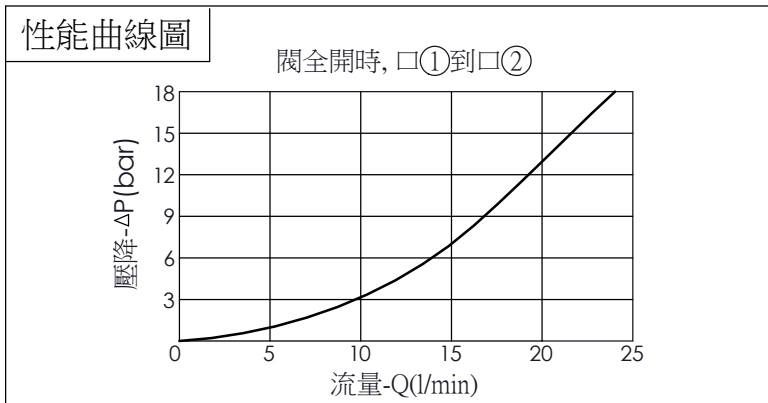
30.96 (參考)

尺寸單位:mm

目錄上的結構、尺寸、資訊僅供參考



技術參數		
額定壓力:	350	bar
	(參考性能曲線圖)	
額定流量:	15	l/min
	(參考性能曲線圖)	
成型孔:	162A-2	
安裝扭矩:	27 - 33	Nm
重量:	0.07 (Z=L)	kg
額定流量僅供參考,實際流量視使用的壓降而定		



X	結構設計選項	
21	口②到口①自由流	

Y	孔徑、止回彈簧選項	
	最大公稱節流孔徑 (參考性能曲線圖)	止回彈簧壓力
BC	Ø 4.0 mm	2.0 bar

Z	控制方式選項	
L	標準內六角螺桿	
LP	標準內六角螺桿 外部金屬元件不鏽鋼	
K	調鈕附設定鈕 (訂購編號: 7ZAK001)	