

訂購編號: **NC-18A-X-Y-Z**

內六角邊
4.0 Hex.

控制方式:
圖示為Z=L型螺桿

3/8"-24UNF-2A

外六角邊
14.27 Hex. (9/16 inch)
旋緊扭矩 9 - 10 Nm
適用於CH (5JAA097)
塑膠防調封蓋

Ø 40

外六角邊
41.2 Hex.
(1-5/8 inch)

L=78
K=84

定位肩部

M48x2.0

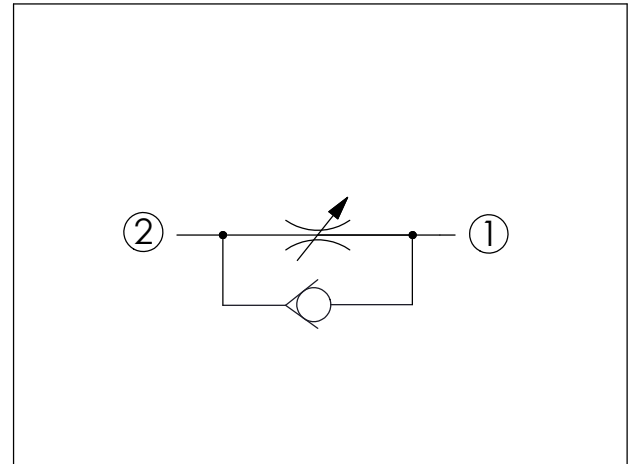
油口 ②

油口 ①

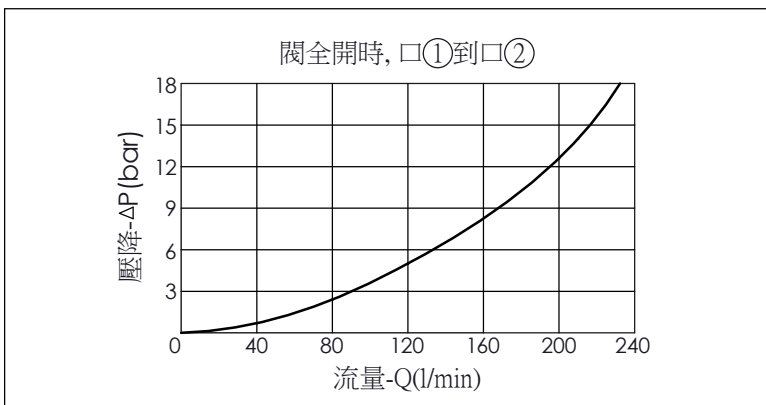
79.57 (參考)

尺寸單位:mm

目錄上的結構、尺寸、
資訊僅供參考



技術參數		
額定壓力:	350	bar
	(參考性能曲線圖)	
額定流量:	210	l/min
	(參考性能曲線圖)	
成型孔:	18A-2 (18AB-2)	
安裝扭矩:	465 - 500	Nm
重量:	1.184 (Z=L)	kg
額定流量僅供參考,實際流量視使用的壓降而定		



X	結構設計選項	
21	口②到口①自由流	

Y	孔徑、止回彈簧選項	
	最大公稱節流孔徑 (參考性能曲線圖)	止回彈簧壓力
BA	Ø 14.2 mm	0.3 bar
BC	Ø 14.2 mm	2.0 bar
CA	Ø 9.7 mm	0.3 bar
CC	Ø 9.7 mm	2.0 bar

Z	控制方式選項	
L	標準內六角螺桿	
LP	標準內六角螺桿 外部金屬元件不鏽鋼	
K	調鈕附設定鈕 (訂購編號: 6ZAK001)	
T	三爪強力旋鈕 附鋁合金設定鈕	