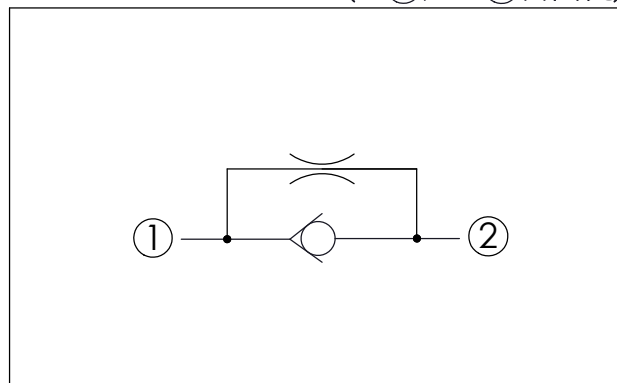
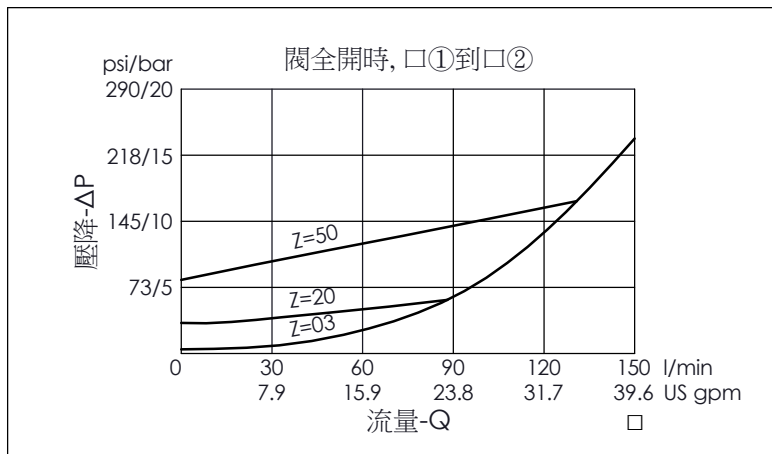


訂購編號:	NC-5A-X-Y-N-Z	
-------	----------------------	--

尺寸單位:mm 目錄上的結構、尺寸、資訊僅供參考



技術參數		
額定壓力:	350 (參考性能曲線圖)	bar
額定流量:	120 (參考性能曲線圖)	l/min
成型孔:	5A-2	
安裝扭矩:	60 - 70	Nm
重量:	0.184	kg
· 額定流量僅供參考, 實際流量視使用的壓降而定		



X	結構設計選項
20	① 通 ② (自由流)

Y	孔徑選項
	最大公稱節流孔徑 (參考性能曲線圖)
20	Ø 2.0 mm
· 節流孔徑範圍: Ø 0.4 - Ø 3.2 mm · 請參考 T.101.106.T 技術資訊: 節流孔 VS. 壓降曲線圖	

Z	控制彈簧選項
	開閥壓
03	0.3 bar
10	1.0 bar
20	2.0 bar
35	3.5 bar
50	5.0 bar
70	7.0 bar