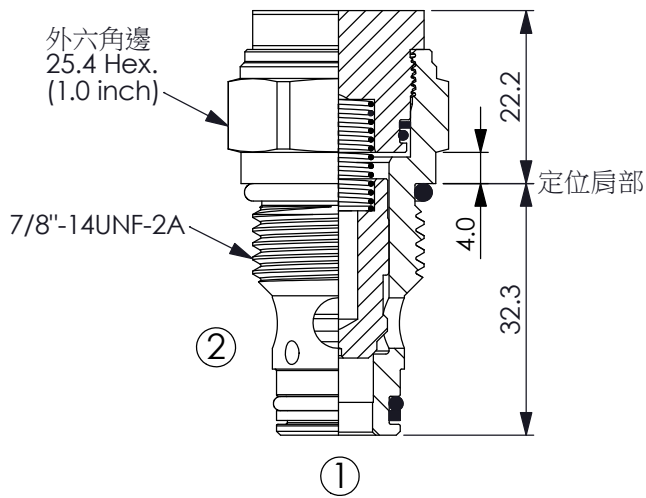
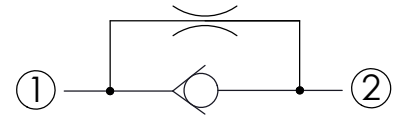


訂購編號: **NC-10W-X-Y-N-Z**



尺寸單位:mm

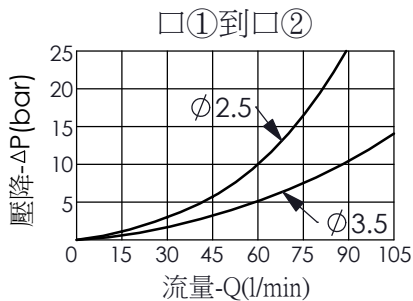
目錄上的結構、尺寸、資訊僅供參考



技術參數

額定壓力:	350	bar
	(參考性能曲線圖)	
額定流量: ①到②	60	l/min
	(參考性能曲線圖)	
成型孔:	10W-2	
安裝扭矩:	35 - 45	Nm
重量:	0.09	kg

Z=03



X 結構設計選項

22 標準型

Y

孔徑選項

孔徑 (口② 到 口①)

50	φ 5.0 mm
35	φ 3.5 mm
25	φ 2.5 mm
15	φ 1.5 mm

· 請參考 T.101.106.T 技術資訊: 節流孔 VS. 壓降曲線圖

Z

彈簧壓力選項

彈簧壓力 (口① 到 口②)

03	0.3 bar
10	1.0 bar
50	5.0 bar