

訂購編號: **NC-08W-X-Y-N-Z**

外六角邊
22.22 Hex.
(7/8 inch)

3/4"-16UNF

②

①

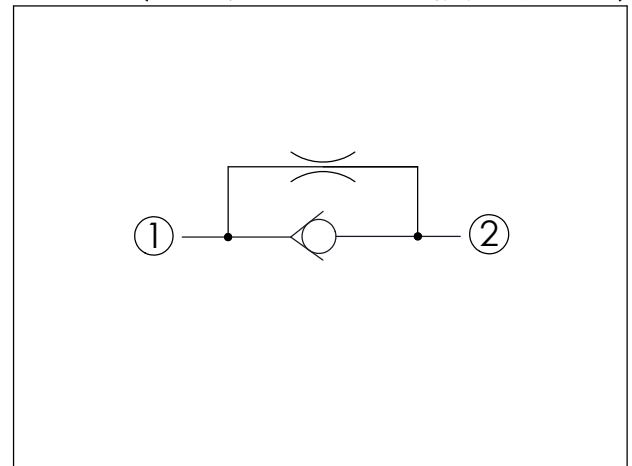
8

定位肩部

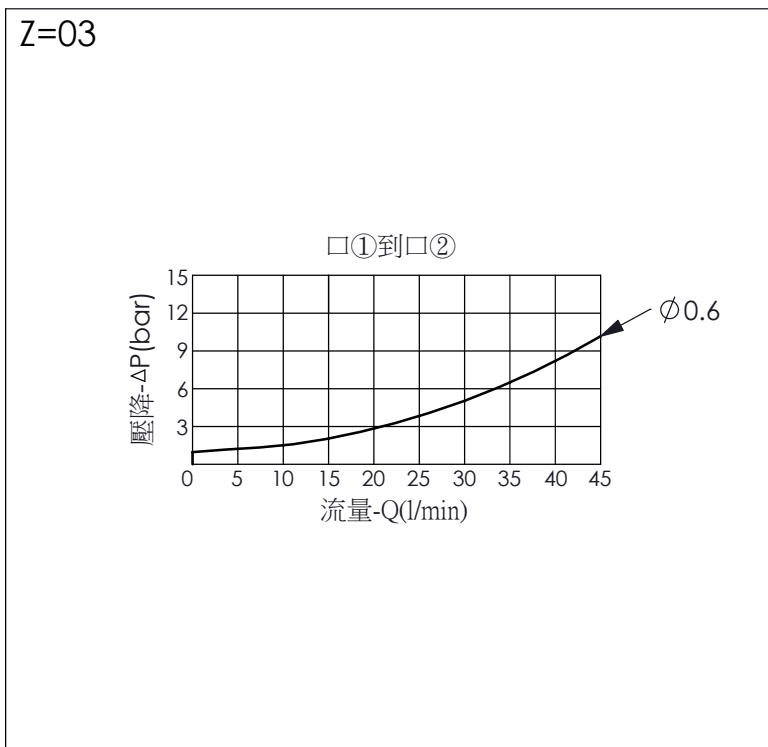
27.8

尺寸單位:mm

目錄上的結構、尺寸、
資訊僅供參考



技術參數		
額定壓力:	350	bar
	(參考性能曲線圖)	
額定流量: ①到②	30	l/min
	(參考性能曲線圖)	
成型孔:	08W-2	
安裝扭矩:	25 - 35	Nm
重量:	0.05	kg



X	結構設計選項	
20	標準型	

Y	孔徑選項	
	孔徑 (□②到□①)	
07	$\phi 0.7$ mm	
06	$\phi 0.6$ mm	
05	$\phi 0.5$ mm	
04	$\phi 0.4$ mm	

· 請參考 T.101.106.T 技術資訊: 節流孔 VS. 壓降曲線圖

Z	彈簧壓力選項	
	彈簧壓力 (□①到□②)	
03	0.3 bar	