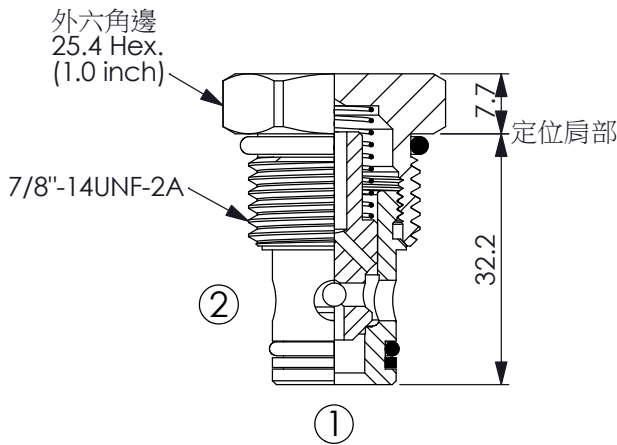
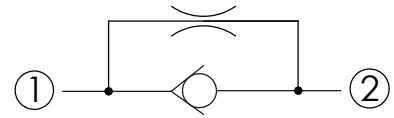


訂購編號: **NC-10W-X-Y-N-Z**



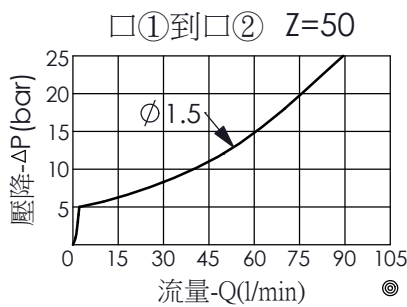
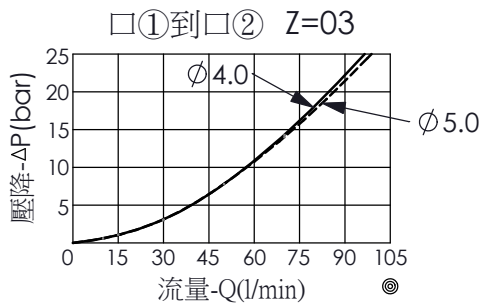
尺寸單位:mm

目錄上的結構、尺寸、
資訊僅供參考



技術參數

額定壓力:	350	bar
	(參考性能曲線圖)	
額定流量: ①到②	60	l/min
	(參考性能曲線圖)	
成型孔:	10W-2	
安裝扭矩:	35 - 45	Nm
重量:	0.074	kg



X 結構設計選項

20 標準型

Y 孔徑選項

孔徑 (□② 到 □①)

50	∅ 5.0 mm
40	∅ 4.0 mm
35	∅ 3.5 mm
25	∅ 2.5 mm
15	∅ 1.5 mm

Z 彈簧壓力選項

彈簧壓力 (□① 到 □②)

03	0.3 bar
10	1.0 bar
50	5.0 bar

· 請參考 T.101.106.T 技術資訊: 節流孔 VS. 壓降曲線圖