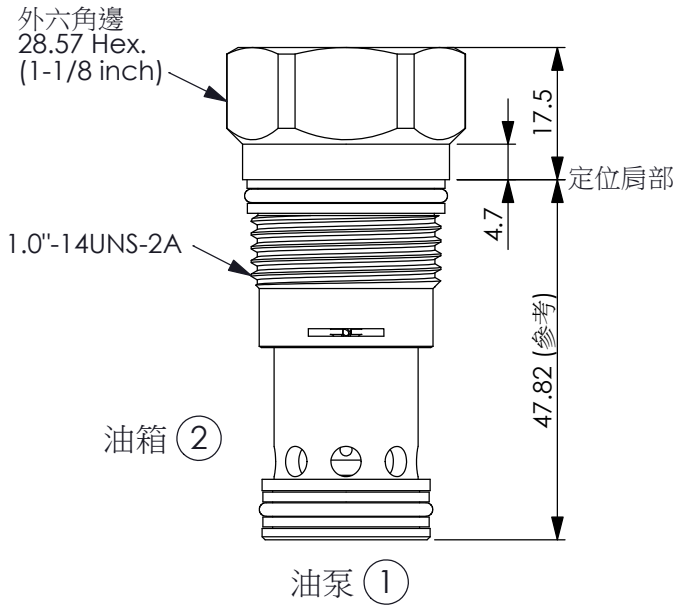


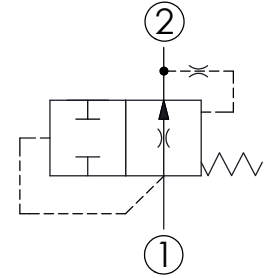
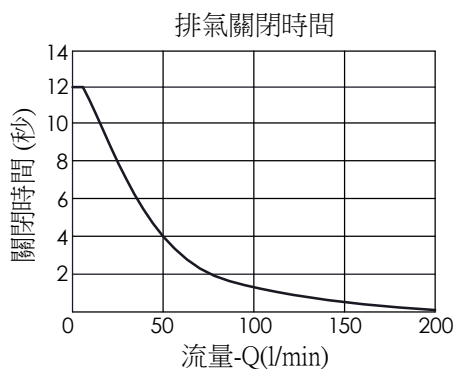
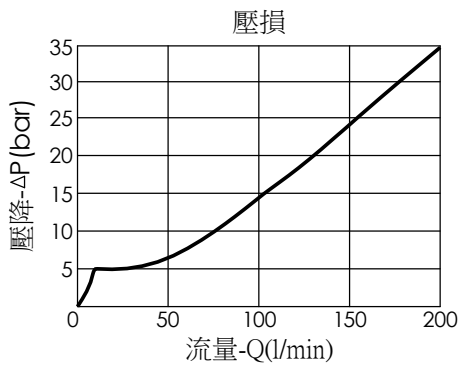
訂購編號:

NQ-3A-X-Y-Z

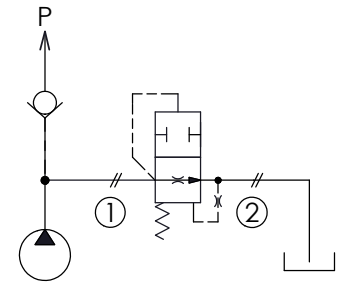


尺寸單位:mm

目錄上的結構、尺寸、
資訊僅供參考



應用迴路



技術參數

額定壓力:	350	bar
額定流量:	15 - 200	l/min
成型孔:	3A-2	
安裝扭矩:	60 - 70	Nm
重量:	0.18	kg

- 空氣排除後, 系統流量 15 L/min. 時, 閥關閉時間12 秒; 系統流量 200 L/min. 時, 閥關閉時間0.5秒
- 最低操作要求: 流量 15 L/min., 系統壓力 5.5 bar
- 當系統壓降到 1.7 bar時, 閥會再啟動

X 結構設計選項

20 標準型

Y 幫浦流量範圍

A 15 - 200 LPM

Z 控制方式選項

N 不可調

NP 不可調
外部金屬元件不鏽鋼
(NBR油封)