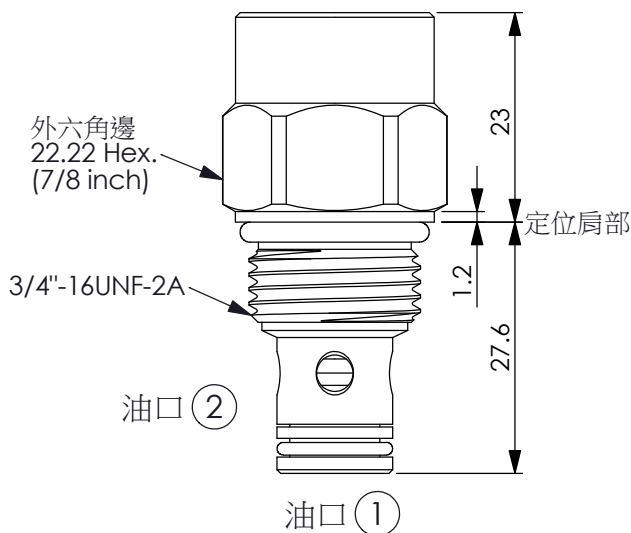
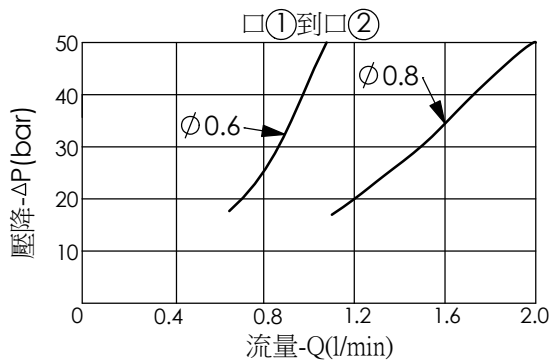


訂購編號: **NS-08W-X-Y-Z**

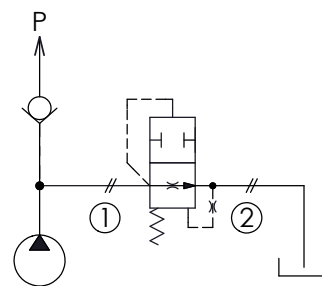
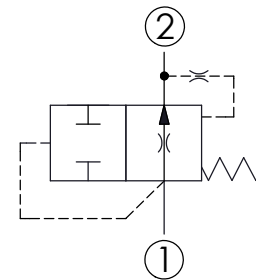


尺寸單位:mm

目錄上的結構、尺寸、資訊僅供參考



Y	旁通孔與控制彈簧選項	
	旁通孔徑	最低作動壓力
060	φ0.6 mm	10.0 bar
	最低使用流量: 0.7 LPM	
080	φ0.8 mm	10.0 bar
	最低使用流量: 1.1 LPM	



應用迴路

### 技術參數

壓力範圍 最大~最小: 10 - 350 bar

額定流量: 請參考曲線圖

成型孔: 08W-2

安裝扭矩: 25 - 35 Nm

重量: 0.10 kg

單相交流馬達起動時,在未達全轉速時,會有扭力不足問題;此閥主要是在起動時慢慢關閉,以解決此問題

X	結構設計選項	
20	□①到□②自由流	

Z	控制方式選項	
N	不可調	