

訂購編號: **PB-11A-X-Y-Z**

內六角邊
4.0 Hex.

控制方式:
圖示為Z=L型螺桿

3/8"-24UNF-2A

外六角邊
14.27 Hex. (9/16 inch)
旋緊扭矩 9 - 10 Nm
適用於CH (5JAA097)
塑膠防調封蓋

Ø19

外六角邊
22.22 Hex.
(7/8 inch)

排油 ③

M20x1.5

進油 ②

減壓口 ①

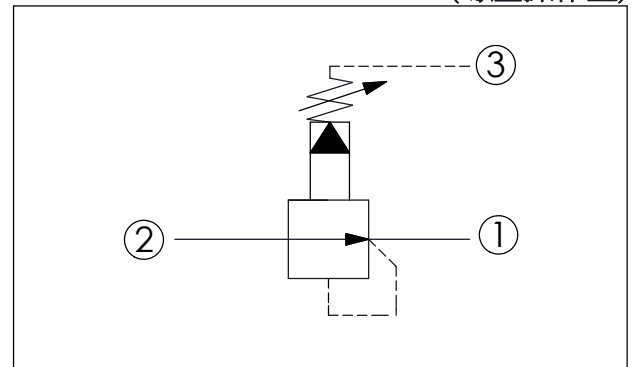
L=64
K=70

定位肩部

35.05 (參考)

尺寸單位:mm

目錄上的結構、尺寸、資訊僅供參考

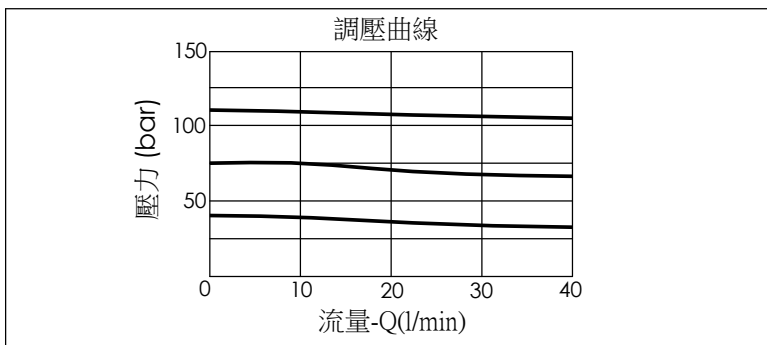


技術參數		
額定壓力:	350	bar
額定流量:	40	l/min
成型孔:	11A-3	
安裝扭矩:	40 - 50	Nm
重量:	0.16 (Z=L, LF, LP)	kg
	0.18 (Z=KF)	kg
	0.14 (Z=G)	kg

· 此閥的內部導壓流量 0.11-0.16 LPM
· 油口③的壓力會直接1:1增加設定壓力,最高壓力210 bar

X	結構設計選項	
30	標準型	
35	耐衝擊型 (不加濾網)	

請注意進油口與減壓口的壓力差,選擇適當的調壓範圍彈簧
歡迎向本公司銷售部門洽詢相關的技術問題



Y	控制彈簧選項	
	調壓範圍	
A	7 - 210 bar (標準設定壓力 14 bar)	最大壓力差=210 bar(進油口壓力-減壓口壓力)
B	3.5 - 105 bar (標準設定壓力 14 bar)	最大壓力差=210 bar(進油口壓力-減壓口壓力)
C	10.5 - 420 bar (標準設定壓力 14 bar)	
D	1.7 - 55 bar (標準設定壓力 14 bar)	最大壓力差=140 bar(進油口壓力-減壓口壓力)
E	1.7 - 28 bar (標準設定壓力 14 bar)	最大壓力差=140 bar(進油口壓力-減壓口壓力)
*G	4 - 210 bar (標準設定壓力 14 bar)	
*K	5 - 105 bar (標準設定壓力 14 bar)	
N	4 - 55 bar (標準設定壓力 14 bar)	最大壓力差=140 bar(進油口壓力-減壓口壓力)
*P	2.8 - 28 bar (標準設定壓力 14 bar)	
Q	4 - 28 bar (標準設定壓力 14 bar)	最大壓力差=140 bar(進油口壓力-減壓口壓力)
W	10.5 - 315 bar (標準設定壓力 14 bar)	

* 最大壓力差...歡迎向本公司銷售部門洽詢相關的技術問題

Z	控制方式選項	
L	標準內六角螺桿	
LF	標準內六角螺桿 附加面板鎖固型	
LP	標準內六角螺桿 外部金屬元件不鏽鋼	
K	調鈕附設定鈕 (訂購編號: 6ZAK001)	
KF	旋鈕附加面板 鎖固型	
G	調整螺桿	