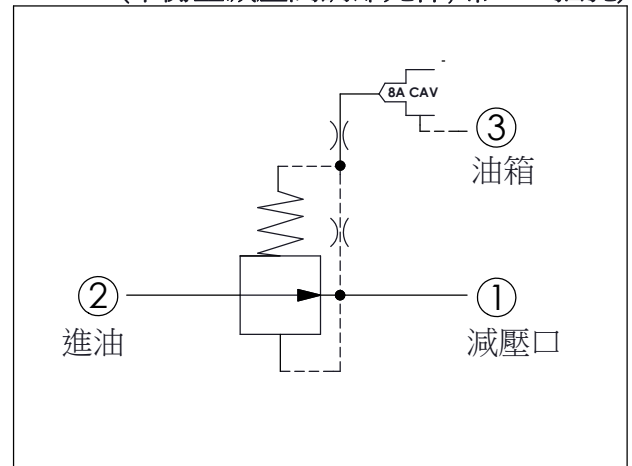


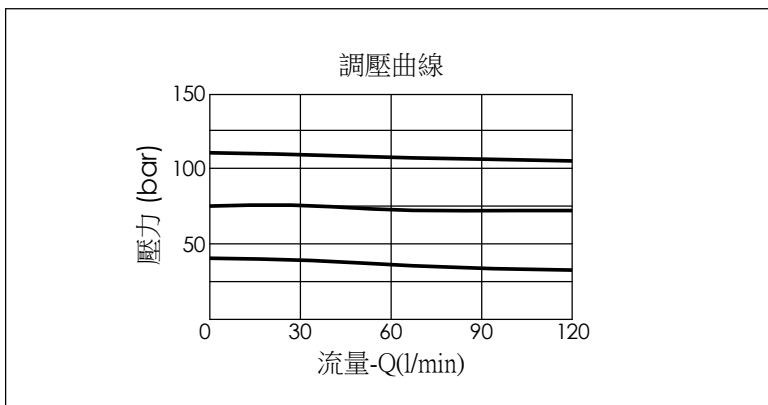
訂購編號: **PB-2A-X-Y-8**

尺寸單位:mm

目錄上的結構、尺寸、資訊僅供參考



技術參數		
額定壓力:	350	bar
額定流量:	80	l/min
成型孔:	2A-3	
安裝扭矩:	60 - 70	Nm
重量:	0.21	kg
此閥的內部導壓流量 0.16 - 0.25 LPM		
若有特殊的壓力需求,請與本公司銷售部門洽詢		



X	結構設計選項	
30	標準型	
此閥可使用在各種8A2成型孔的導壓控制閥 例如搭配Winner 的比例洩壓閥PRB-8A-2D,即可成為高性能的比例減壓閥,最高壓力可達 350 bar		

Y	控制彈簧選項	
	最低控制彈簧壓力	
D	1.7 bar (25 psi)	
W	7 bar (100 psi)	
	1.若進油口壓力低於140 bar, 則可採用"D"主級彈簧或"W"主級彈簧 2.若進油口壓力高於140 bar 到 350 bar, 則必須採用"W"主級彈簧	

--	--