

訂購編號: **PD-163A-X-Y-Z**

內六角邊
4.0 Hex.

順時針方向旋轉螺桿
增加設定壓力

控制方式:
圖示為Z=L型螺桿

5/16"-32UNEF-2A

外六角邊
12.7 Hex. (1/2 inch)
旋緊扭矩 9 - 10 Nm

Ø 16.6

外六角邊
19.05 Hex.
(3/4 inch)

77.5

定位肩部

30.96 (參考)

油箱 ③

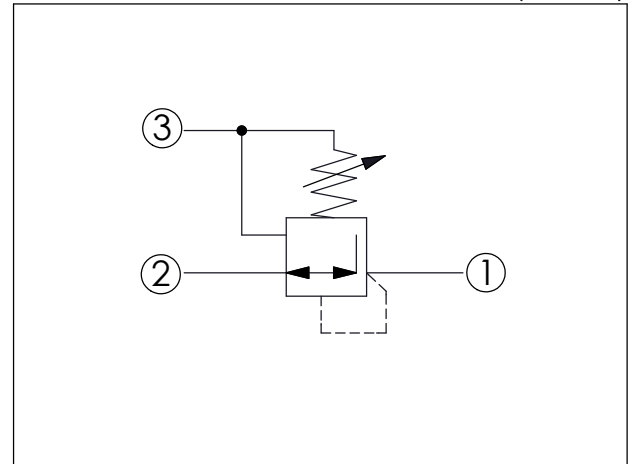
M16x1.5

進油 ②

減壓口 ①

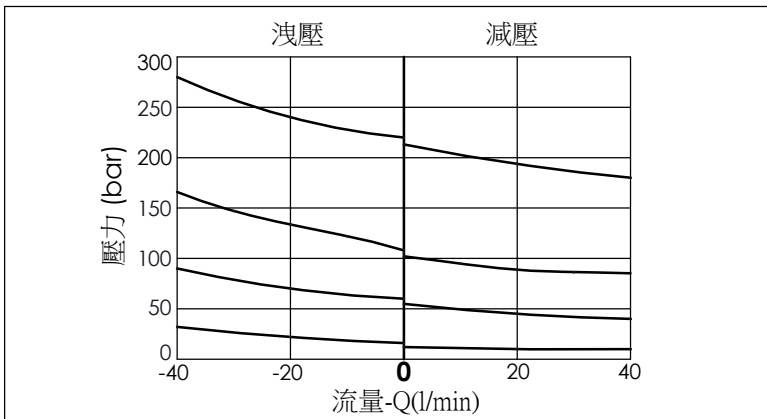
尺寸單位:mm

目錄上的結構、尺寸、
資訊僅供參考



技術參數		
額定壓力:	350	bar
額定流量:	20	l/min
成型孔:	163A-3	
安裝扭矩:	27 - 33	Nm
重量:	0.131 (Z=L)	kg

此閥為直動型結構、耐污染
所有彈簧規格的進油口壓力皆可達到350 bar



X	結構設計選項	
30	標準型, 過渡位置全封閉	
38	標準型, 過渡位置全相通	

· 最大內漏量約 (30 cc/min./70 bar)

Y	控制彈簧選項	
	調壓範圍	
A	35 - 210 bar (標準設定壓力 50 bar)	
B	3.5 - 105 bar (標準設定壓力 14 bar)	
D	1.7 - 55 bar (標準設定壓力 14 bar)	
E	1.7 - 28 bar (標準設定壓力 14 bar)	
S	1.7 - 14 bar (標準設定壓力 7 bar)	
W	50 - 315 bar (標準設定壓力 70 bar)	

Z	控制方式選項	
L	標準內六角螺桿	
C	不鏽鋼材質 防調封蓋	
K	調鈕附設定鈕 (訂購編號: 7ZAK001)	