

訂購編號: **PD-11A-X-Y-Z**

內六角邊
4.0 Hex.

順時針方向旋轉螺桿
增加設定壓力

控制方式:
圖示為Z=L型螺桿

3/8'-24UNF-2A

外六角邊
14.27 Hex. (9/16 inch)
旋緊扭矩 9 - 10 Nm
適用於CH (5JAA097)
塑膠防調封蓋

Ø19

外六角邊
22.22 Hex.
(7/8 inch)

76

油箱 (3)

M20x1.5

定位肩部

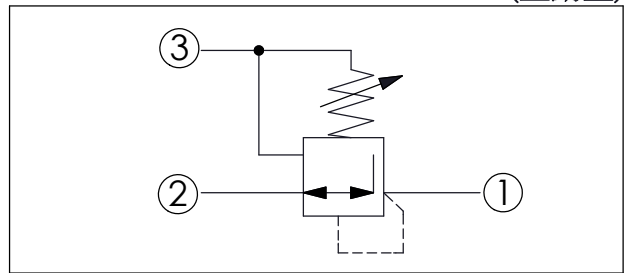
35.05 (參考)

進油 (2)

減壓口 (1)

尺寸單位:mm

目錄上的結構、尺寸、
資訊僅供參考

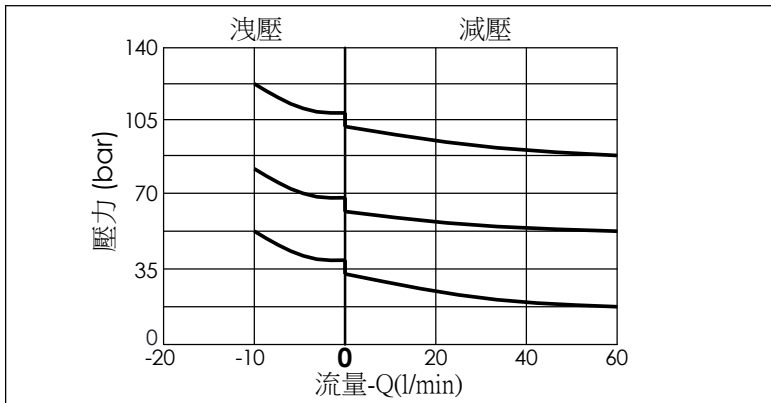


技術參數		
額定壓力:	350	bar
額定流量:	40	l/min
成型孔:	11A-3	
安裝扭矩:	40 - 50	Nm
重量:	0.19 (Z=L)	kg

此閥為直動型結構、耐污染
所有彈簧規格的進油口壓力皆可達到350 bar

X	結構設計選項	
30	標準型, 過渡位置全封閉	
38	標準型, 過渡位置全相通	

· 最大內漏量約 (30 cc/min./70 bar)



Y	控制彈簧選項	
	調壓範圍	
A	35 - 210 bar	(標準設定壓力 50 bar)
B	3.5 - 105 bar	(標準設定壓力 14 bar)
D	1.7 - 55 bar	(標準設定壓力 14 bar)
E	1.7 - 28 bar	(標準設定壓力 14 bar)
H	7 - 210 bar	(標準設定壓力 50 bar)
S	1.7 - 14 bar	(標準設定壓力 7 bar)
W	50 - 315 bar	(標準設定壓力 70 bar)

Z	控制方式選項	
L	標準內六角螺桿	
LP	標準內六角螺桿 外部金屬元件不鏽鋼	
C	不鏽鋼材質 防調封蓋	
T	三爪強力旋鈕 附鋁合金設定鈕	
KF	旋鈕附加面板 鎖固型	
BA	鋁合金調鈕 附鋁合金設定鈕	