

訂購編號: **PD-2A-X-Y-Z**

內六角邊
4.0 Hex.

順時針方向旋轉螺桿
增加設定壓力

3/8"-24UNF-2A

外六角邊
14.27 Hex. (9/16 inch)
旋緊扭矩 9 - 10 Nm
適用於CH (5JAA097)
塑膠防調封蓋

外六角邊
28.57 Hex.
(1-1/8 inch)

油箱 ③

1.0"-14UNS-2A

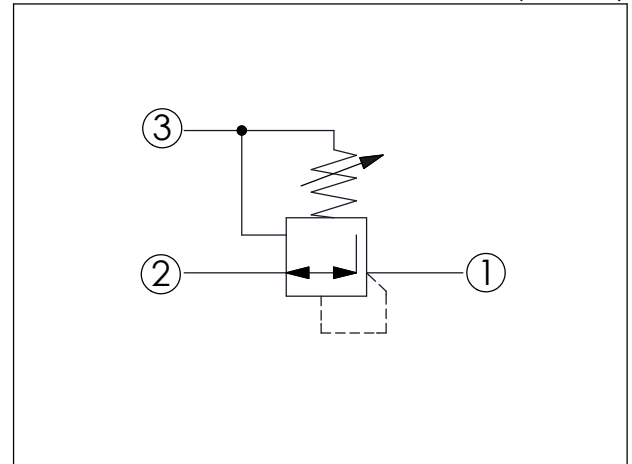
進油 ②

減壓口 ①

控制方式:
圖示為Z=L型螺桿

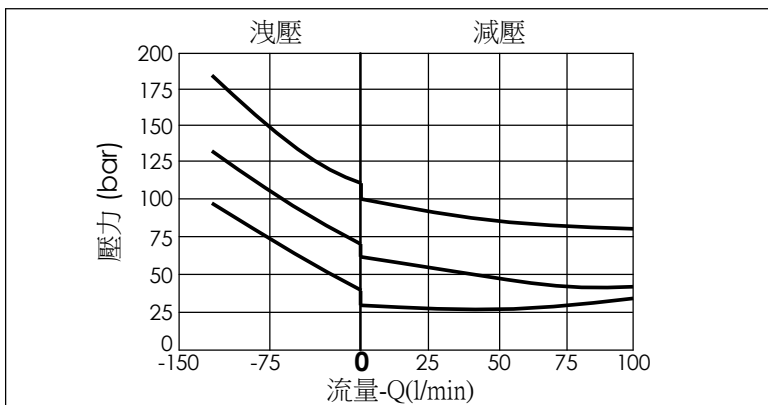
尺寸單位:mm

目錄上的結構、尺寸、
資訊僅供參考



技術參數		
額定壓力:	350	bar
額定流量:	80	l/min
成型孔:	2A-3	
安裝扭矩:	60 - 70	Nm
重量:	0.35 (Z=L)	kg

此閥為直動型結構、耐污染
所有彈簧規格的進油口壓力皆可達到350 bar



X	結構設計選項	
30	標準型	
· 最大內漏量約 (50 cc/min./70 bar)		

Y	控制彈簧選項	
	調壓範圍	
A	50 - 210 bar (標準設定壓力 70 bar)	
B	20 - 105 bar (標準設定壓力 35 bar)	
D	14 - 55 bar (標準設定壓力 28 bar)	
E	7 - 28 bar (標準設定壓力 14 bar)	
W	70 - 315 bar (標準設定壓力 70 bar)	

Z	控制方式選項	
L	標準內六角螺桿	
C	不鏽鋼材質 防調封蓋	
K	調鈕附設定鈕 (訂購編號: 6ZAK001)	